

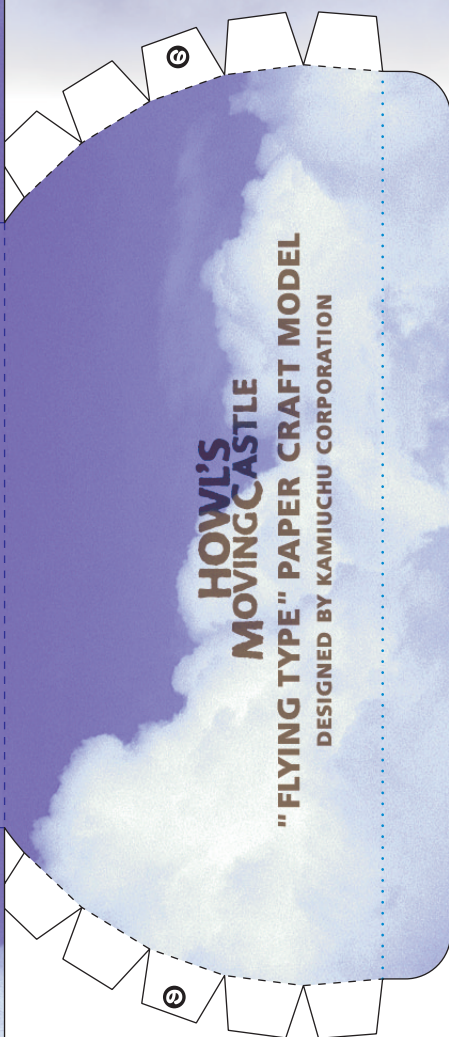
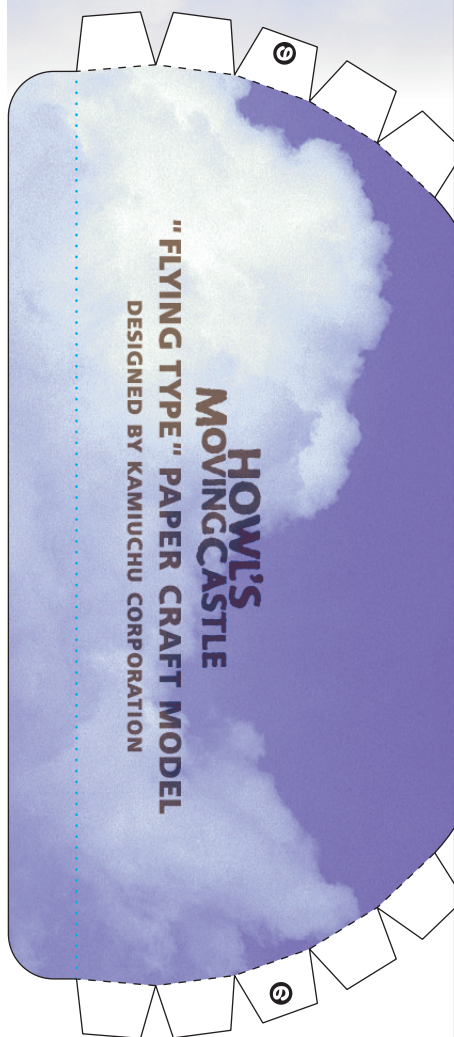
HOWL'S MOVINGCASTLE

"FLYING TYPE" PAPER CRAFT MODEL

〈ハウルの動く城・飛行型〉ペーパークラフト



©2004 二馬力・GNDDDT



	切り取り線
	山折り線
	谷折り線
	切込 切り込み線
	切り抜き(穴)
	のりしろ(表)
	裏面にのり
	筒状(円柱)に巻いて貼る
	角状(角柱)に折って貼る

絵色によって指示野線の配色を変えている場合があります。
表記以外の「のりしろ」は表のりです。

紙厚(出力用紙)の違いにより一部組み立てに誤差が生じます。
専用紙: エプソン・フォトマット紙
〈品番: KA450PM〉をご利用ください。



●下記ページの「ペーパークラフト入門」を参考にして作ってみてください。

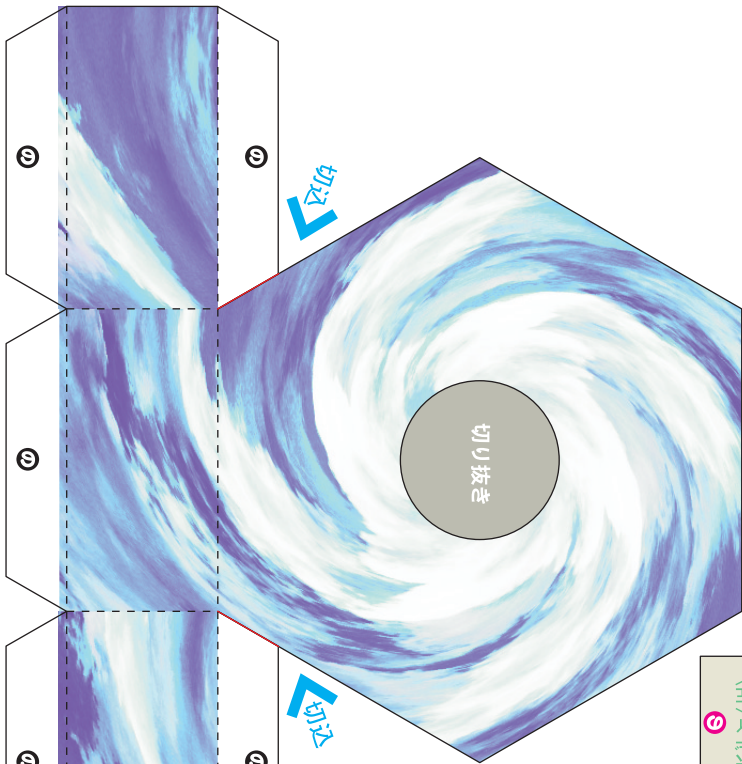
<http://www.i-love-epson.co.jp/nakajima/craft/howto/>

©2004 二馬力・GNDDDT

台座 HOWL'S MOVINGCASTLE Sheet 01

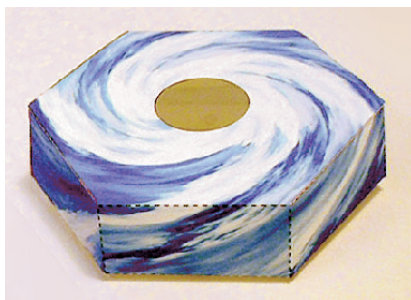
部品シート枚数(A4判): 26枚
組み立てガイド(A4判): 9枚
部品総数: 237点(予備部品除く)

ペーパークラフト設計・制作: 株式会社 紙宇宙
<http://www.kamiuchu.jp>



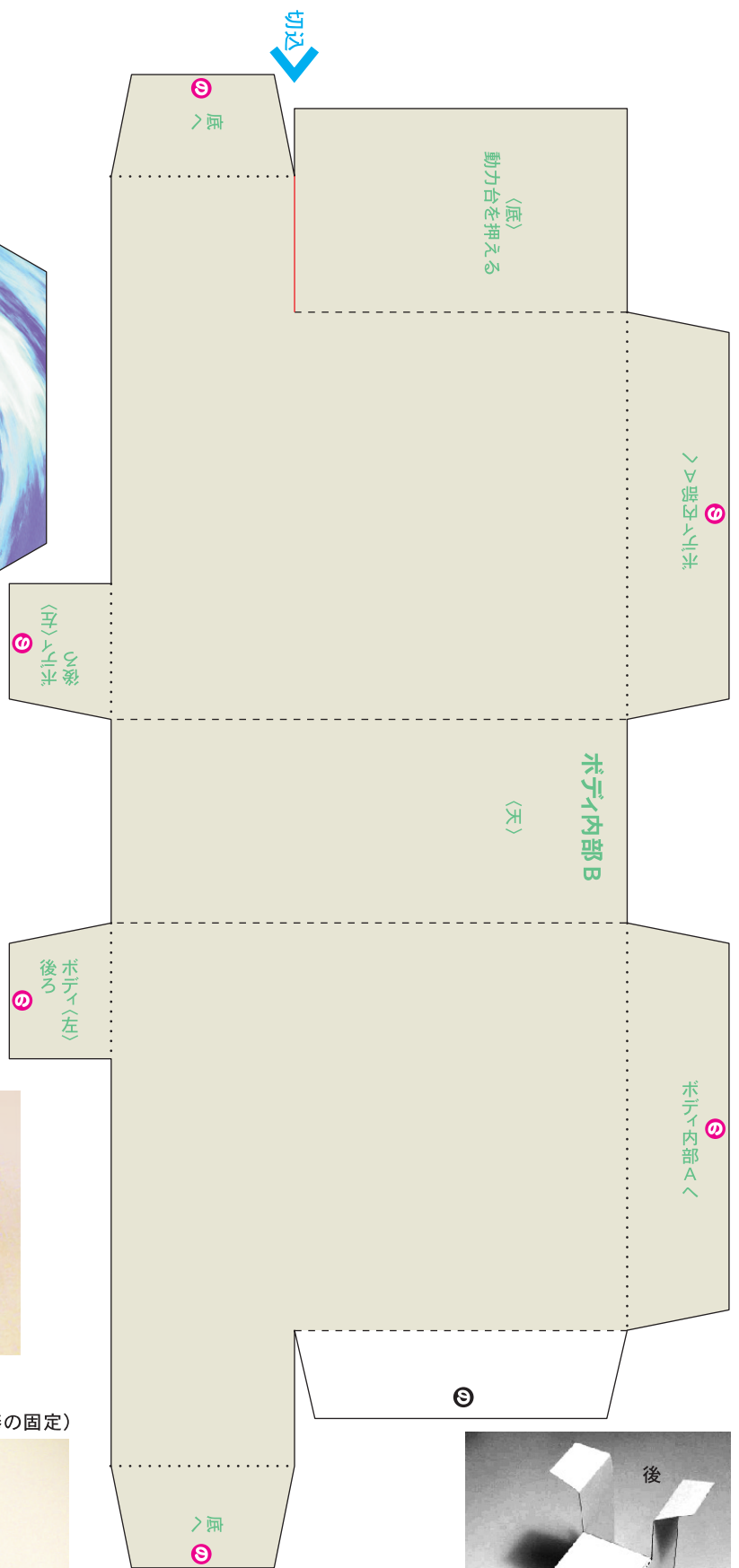
六角台座

六角柱をつくり台座に重ねる。

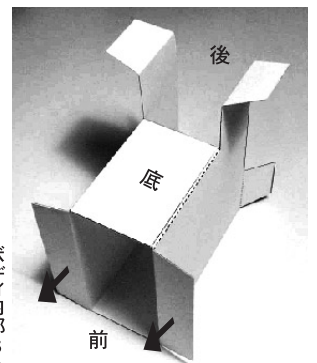


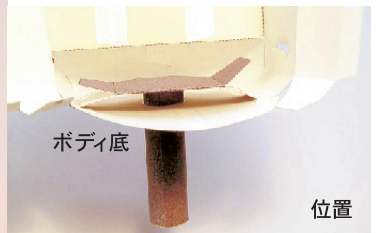
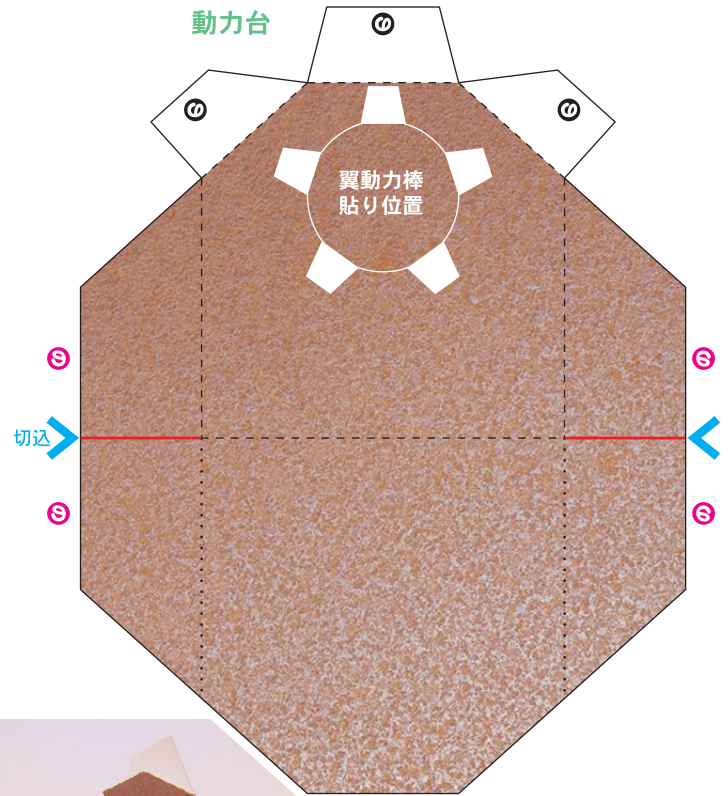
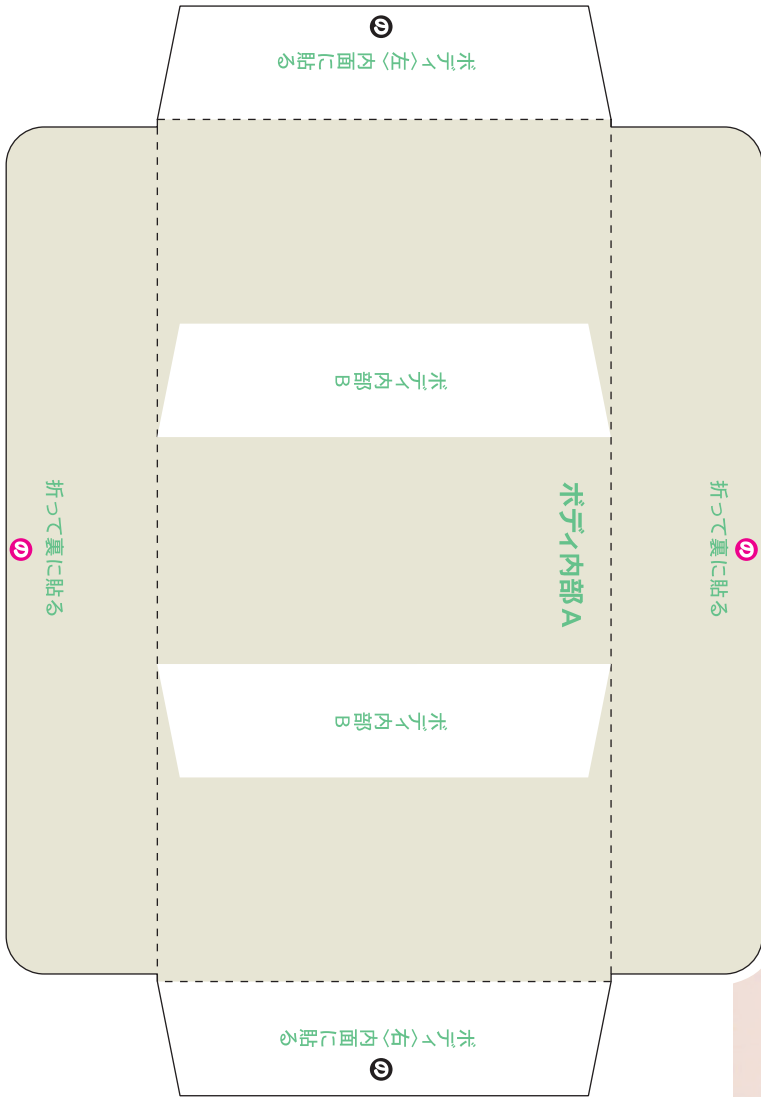
台座+六角台座【完成】

切り抜き円の位置を揃えます。(翼動力棒の固定)



ボディ内部 B へ

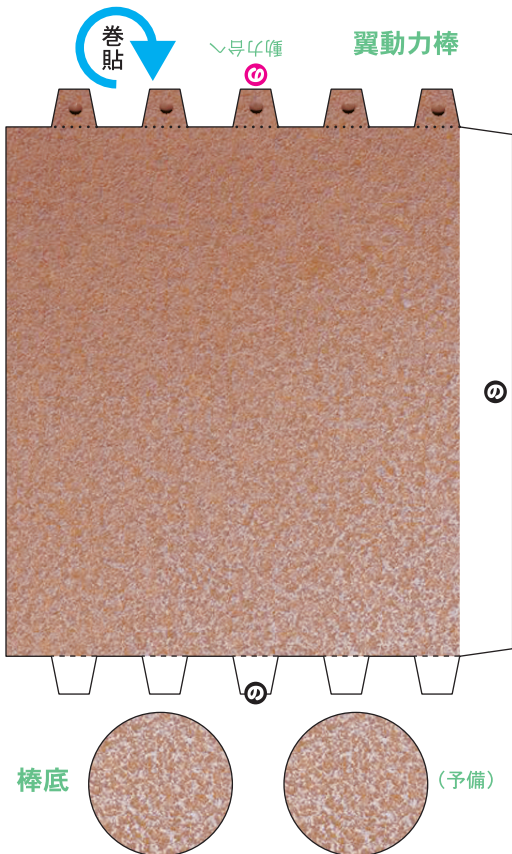




翼動力棒のセット

ボディ底

位置



ボディ<底>

顔下部

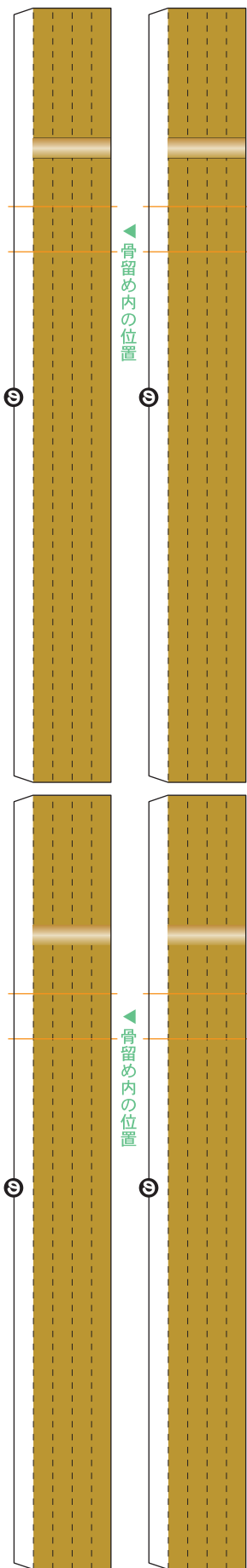
切り抜き

棒底

(予備)

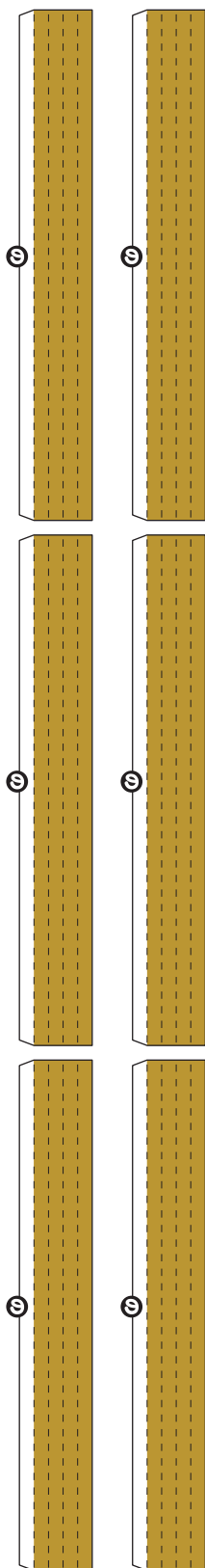
折貼

翼骨〈太〉…4本



折貼

翼骨〈細〉…6本

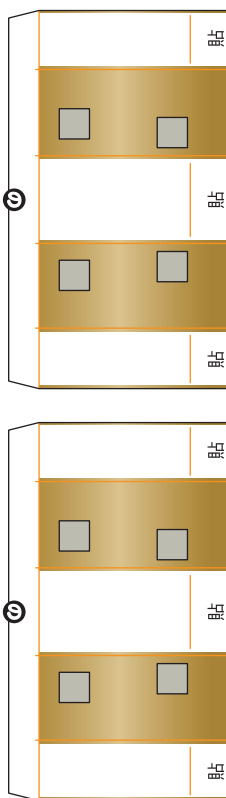


骨留め(フタ)



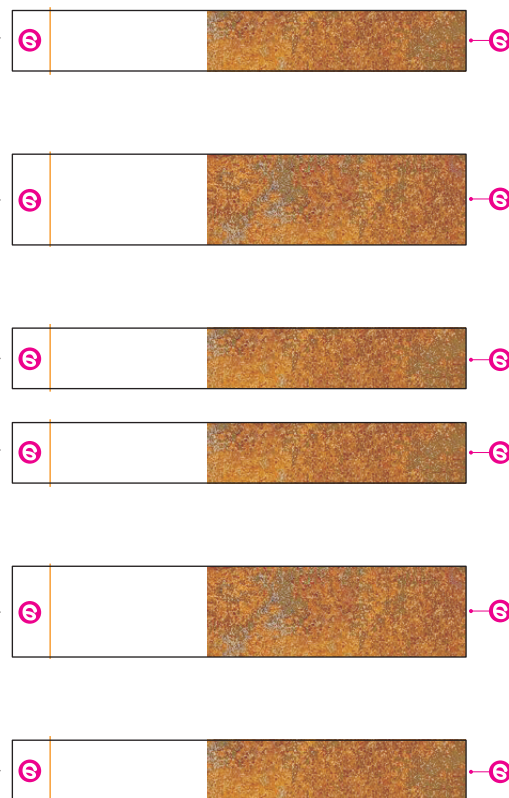
巻貼

骨留め

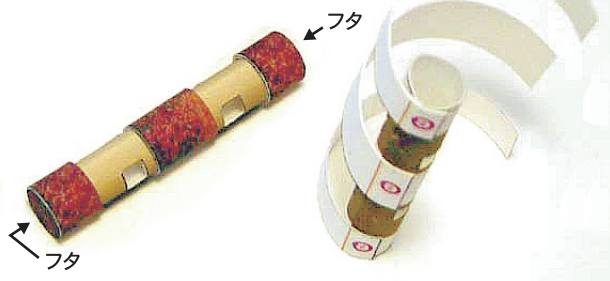


巻貼

骨留め(巻部品)



筒状にした骨留めの指定位置に3枚の帯を巻き貼る。(2個制作)



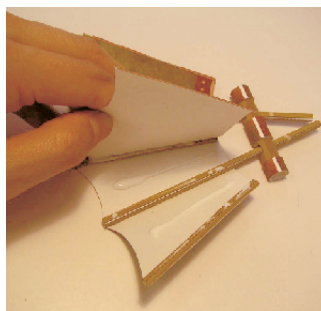
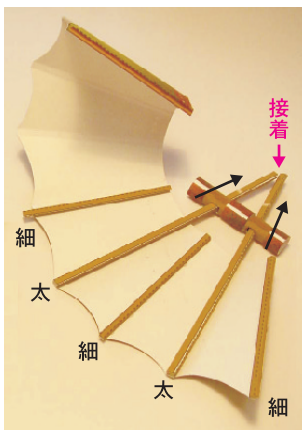
● 骨 → 四角柱を作る (太:4本／細:6本)

1. 各折り線に沿って強く折る
2. 中央で二つ折にして、のりしろを合わせて貼る
3. 二つ折のまま圧着 (定規等で均等に押える)
4. 逆折りでクセを戻し、角柱に起す

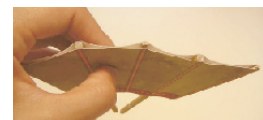


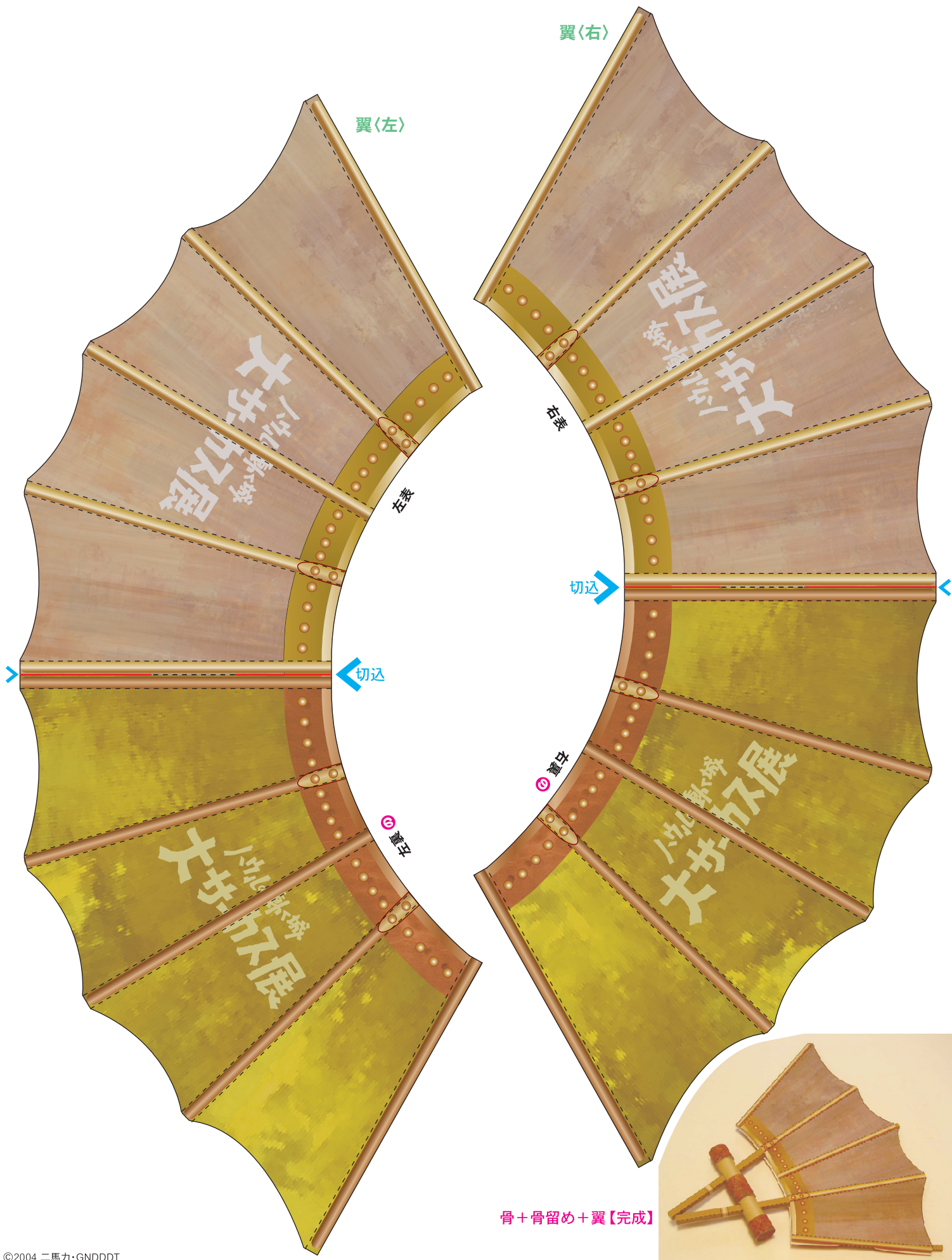
● 翼裏面に骨を貼る

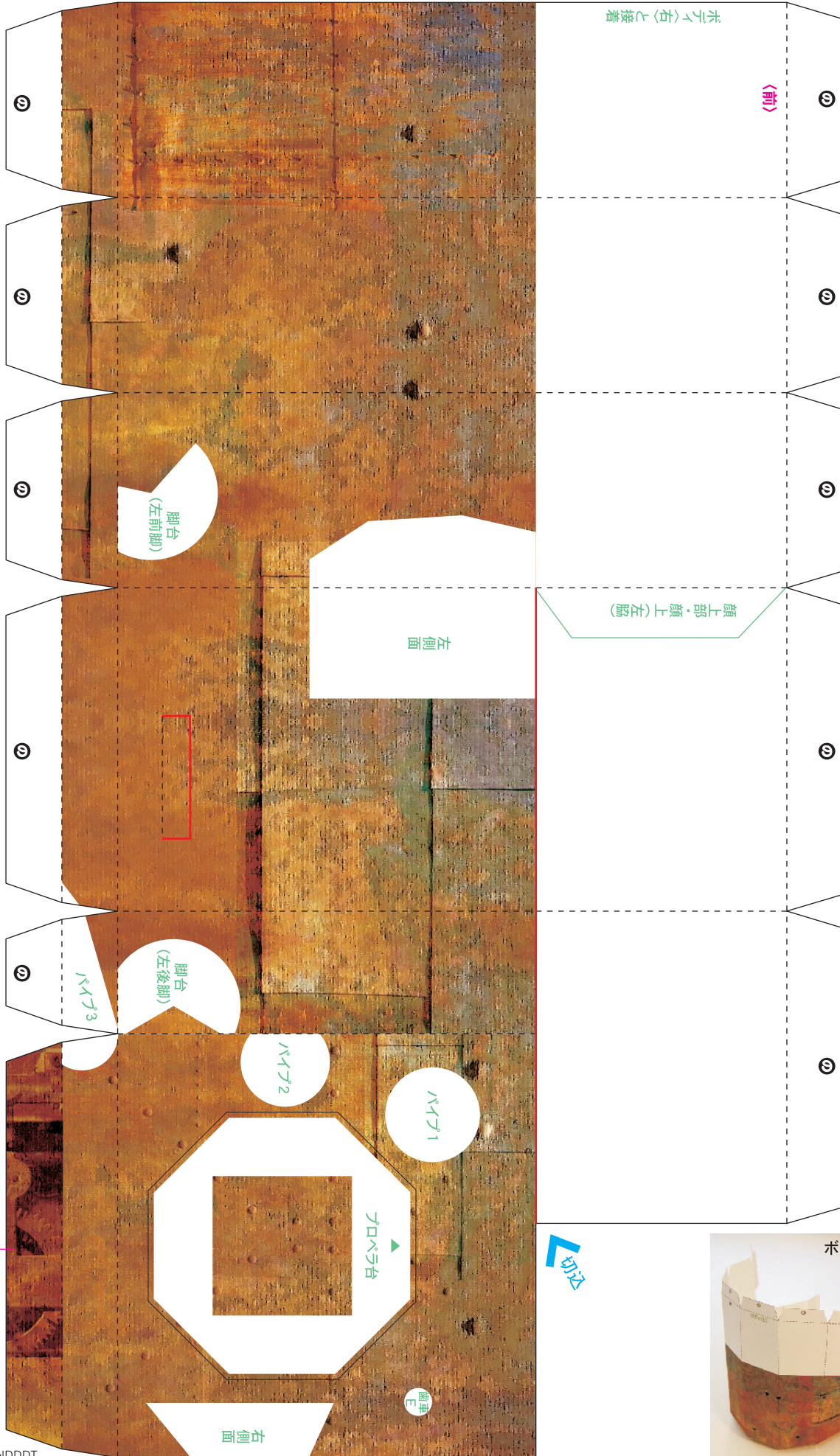
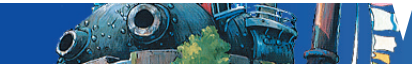
- ・骨〈太〉を骨留めに通し、交わる部分を接着。
- ・骨〈太・細〉を写真の位置に貼る。



骨をはさみ、翼を貼り合わせる。



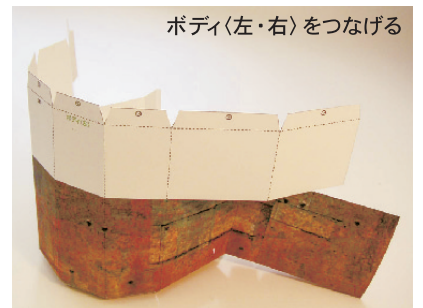


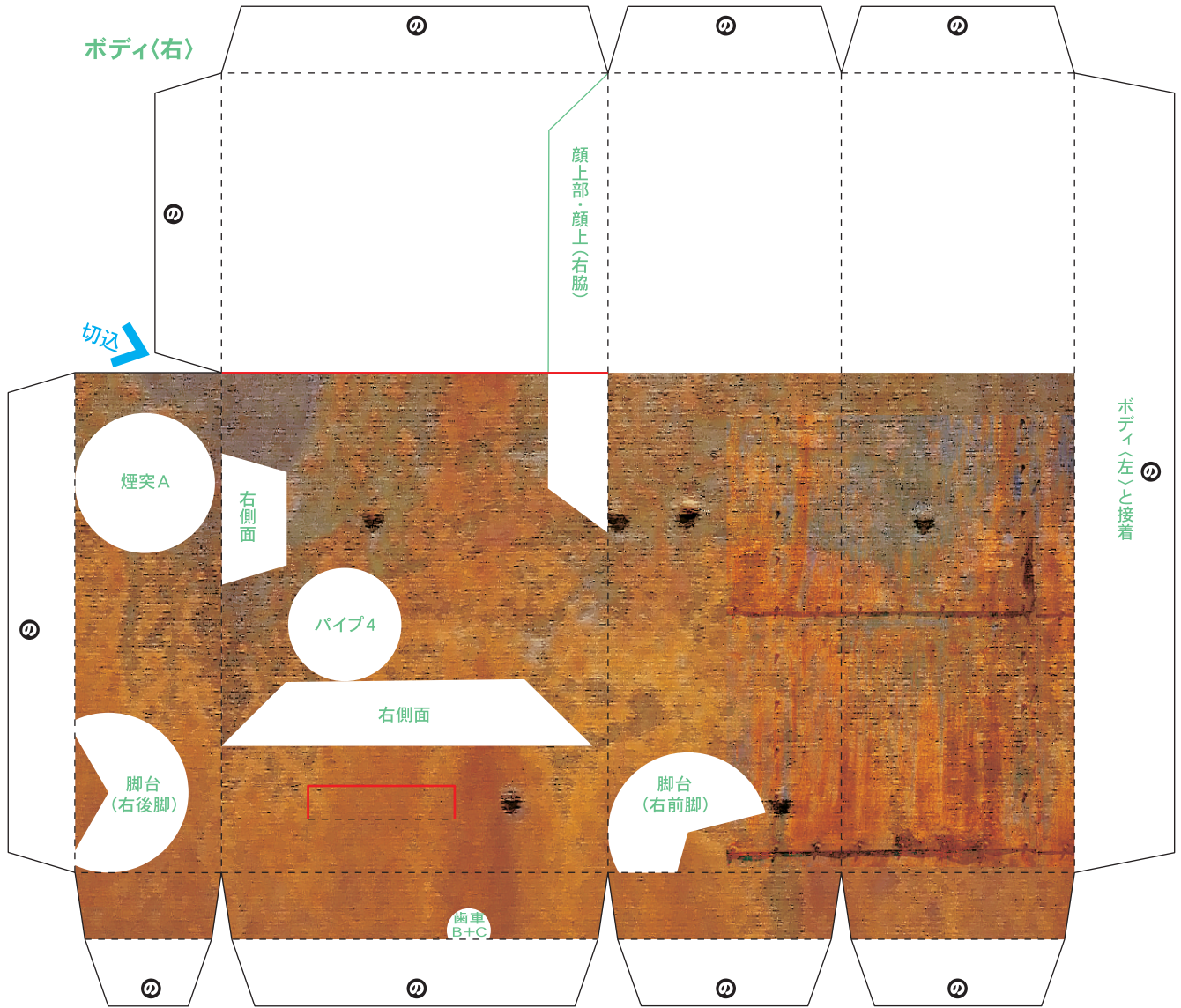


ボディ<左>

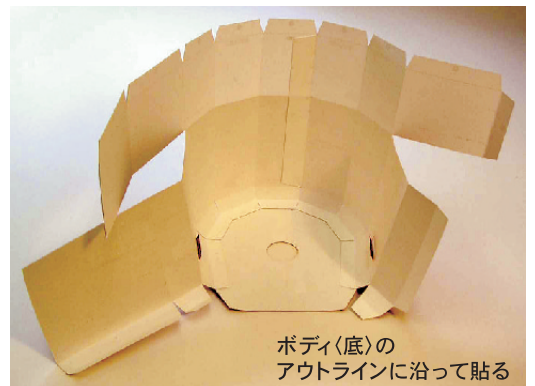
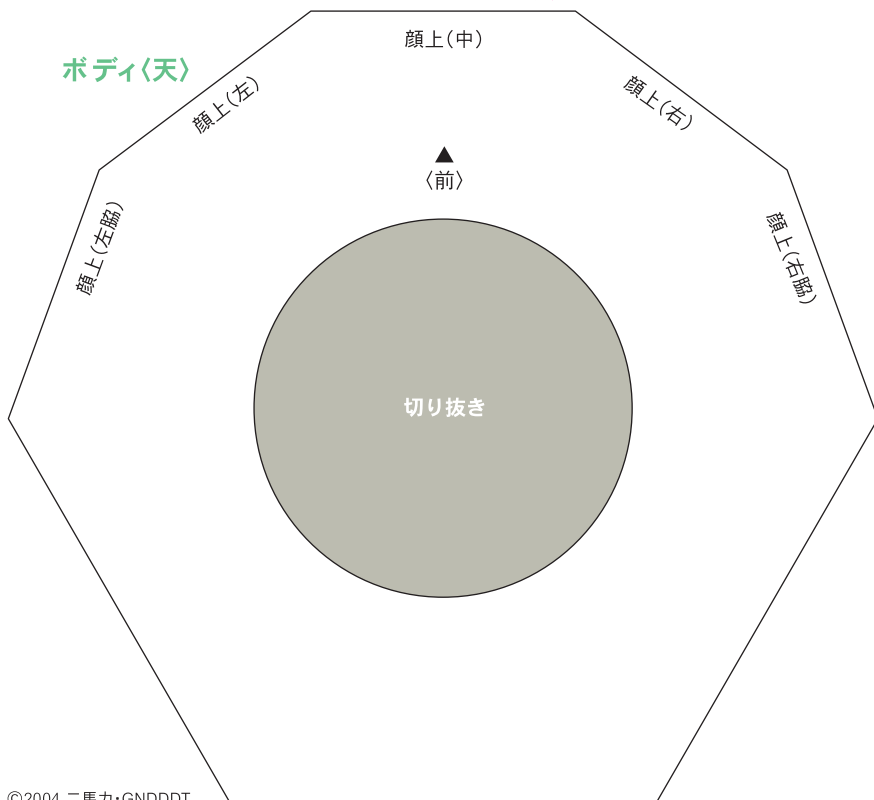
▲翼骨口を切っておく

⑤ ボディ<底>へ

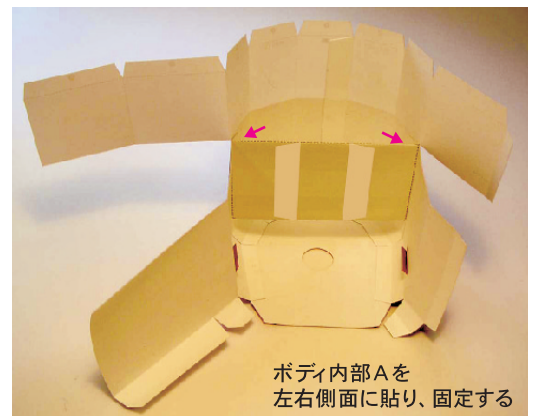




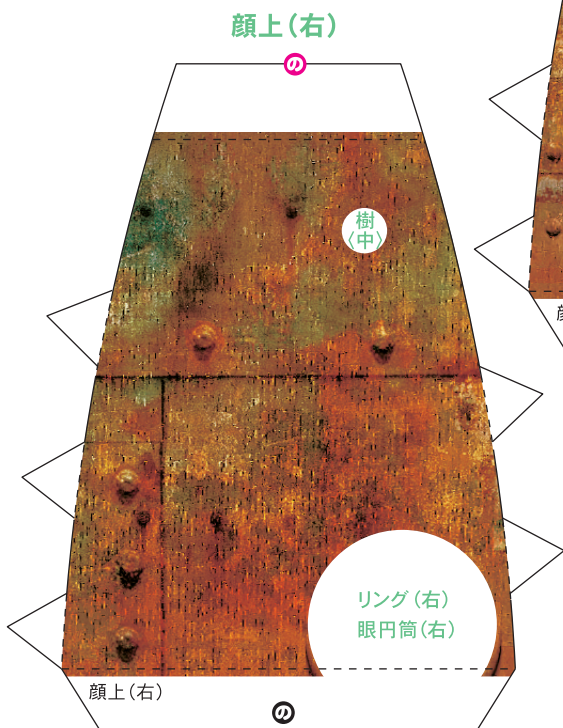
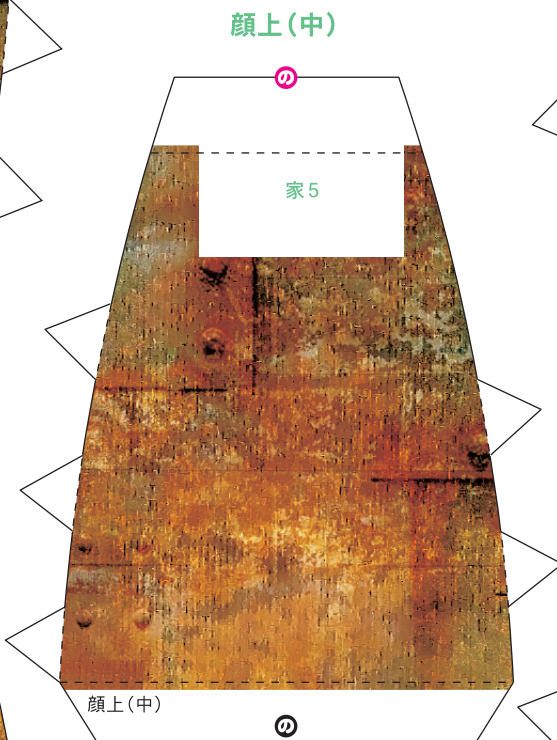
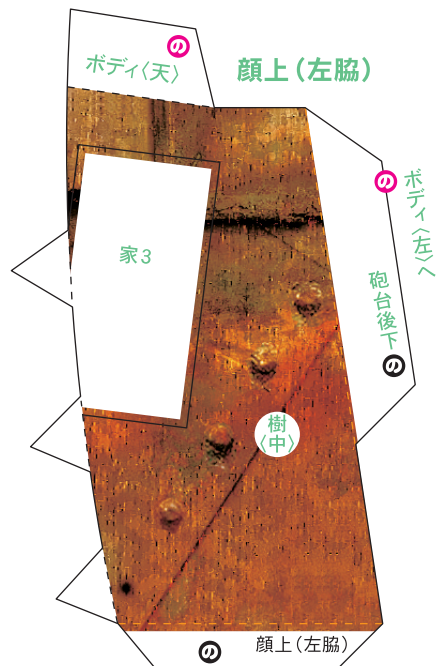
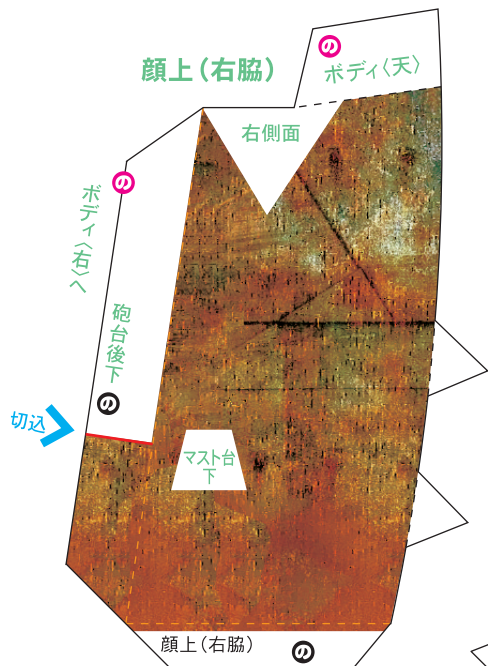
▲翼骨口を切っておく



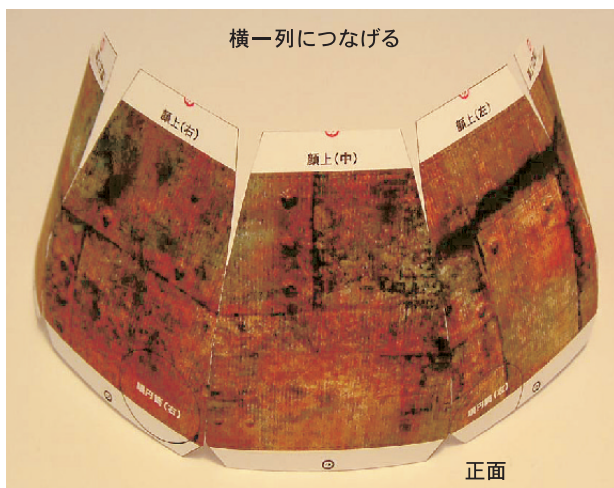
ボディ〈底〉の
アウトラインに沿って貼る



ボディ内部Aを
左右側面に貼り、固定する



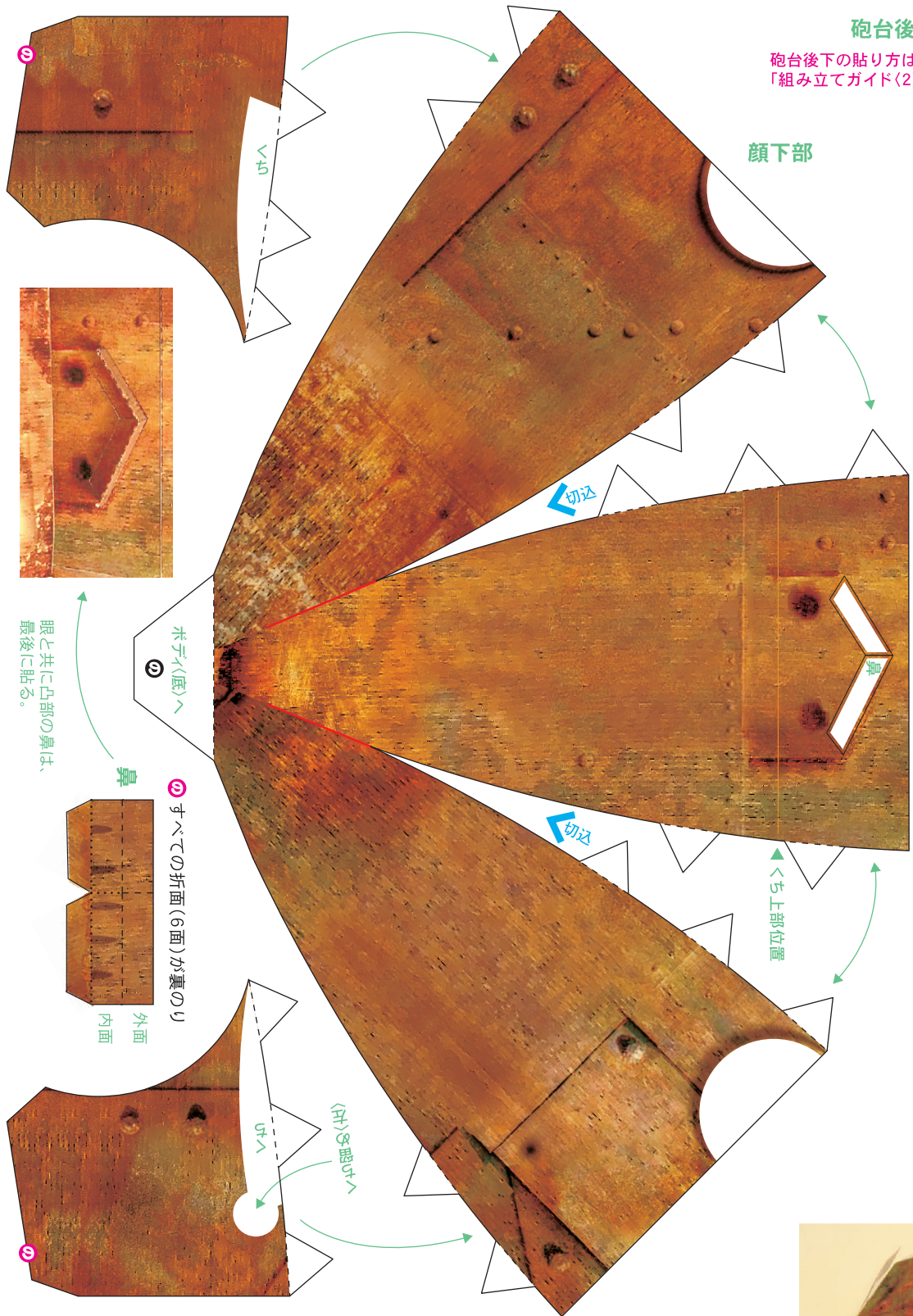
右脇



正面



左脇



砲台後下
砲台後下の貼り方は「組み立てガイド(2)」へ

顔下部

▲ 顔上(右脇) <

煙突B

くち上部位置

ボネ(底)へ

⑤ すべての折面(6面)が裏のり

鼻

眼と共に凸部の鼻は、最後に貼る。

外面
内面

くち(左) ぐち(右)

ぐち

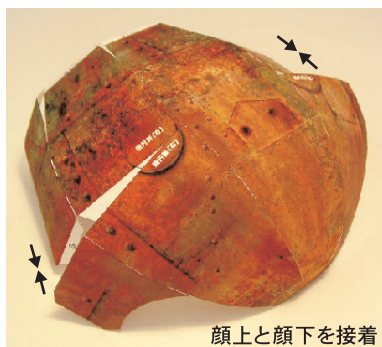
切込

切込

▼ 顔上(左脇) <



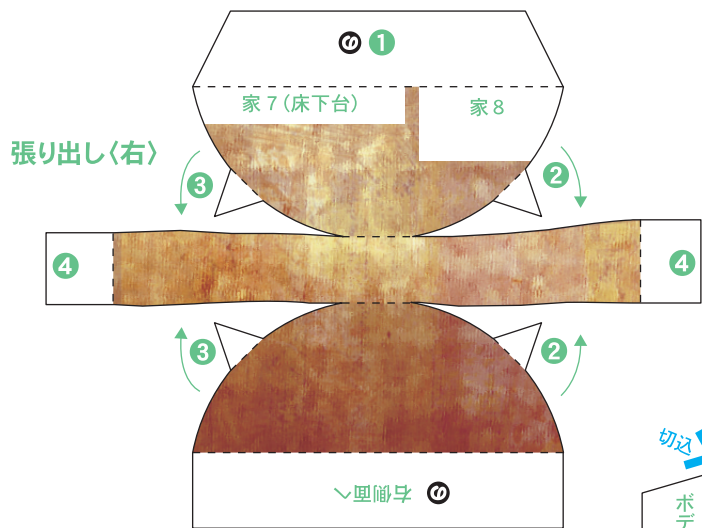
各部をつなげる



顔上と顔下を接着



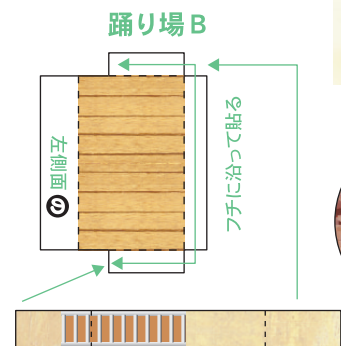
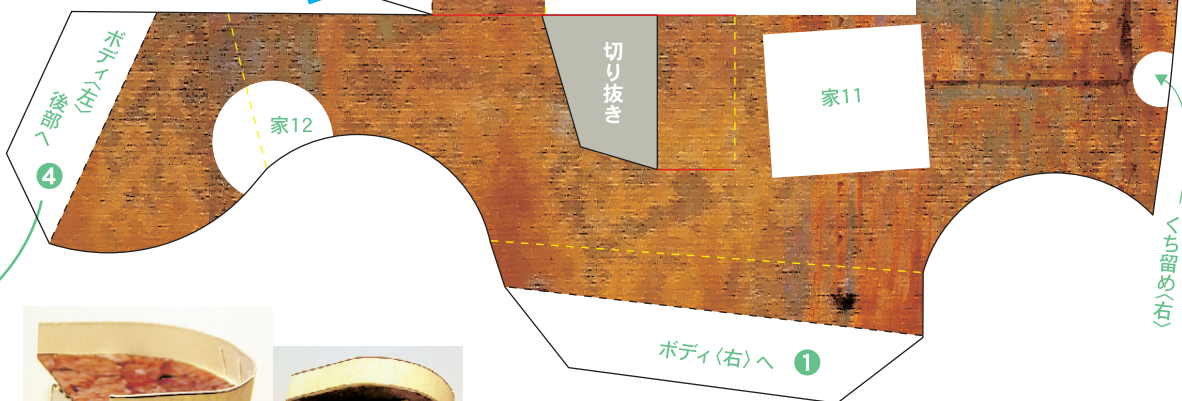
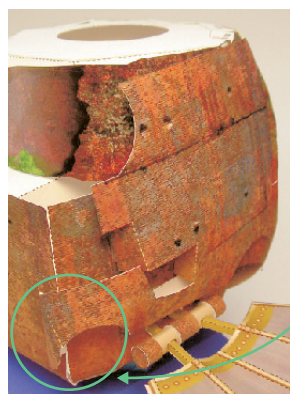
顔【完成】



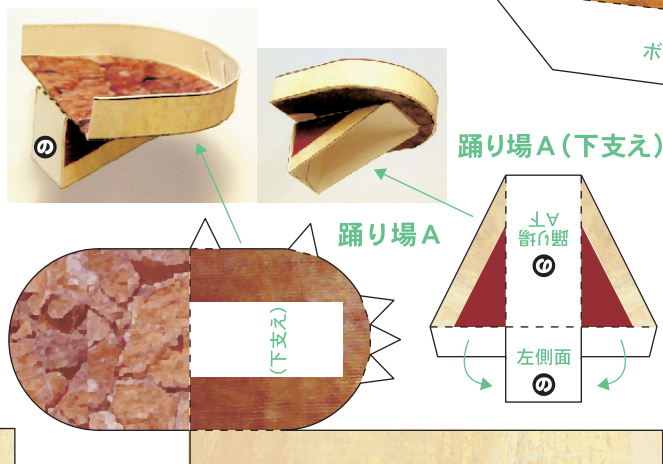
右側面

2

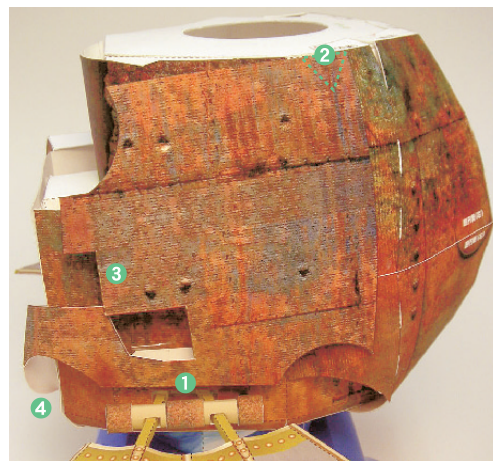
マスト台



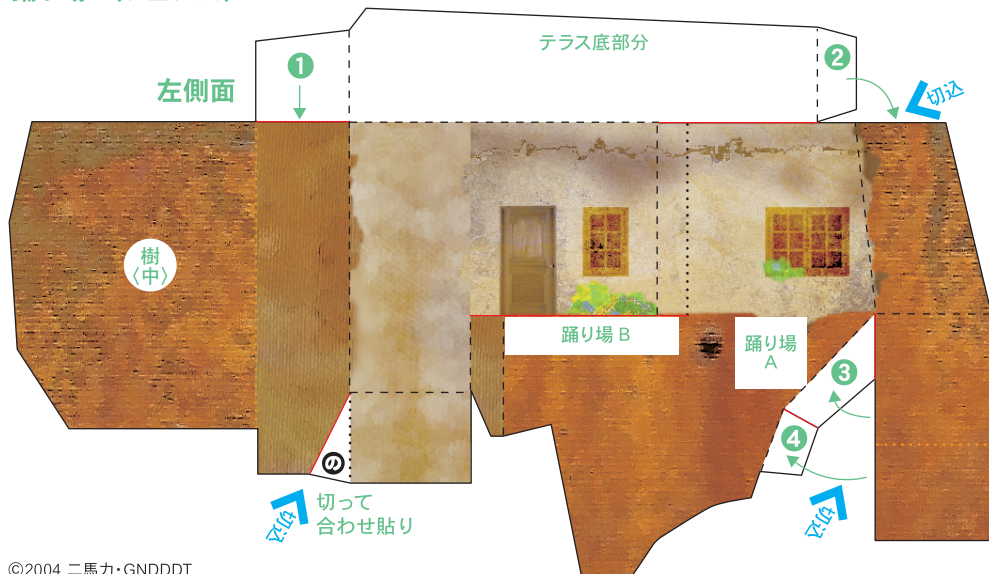
踊り場B (フェンス)



踊り場A (下支え)

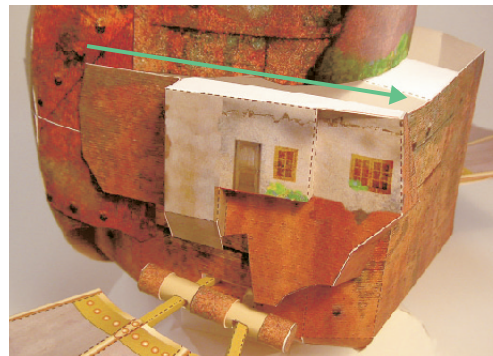


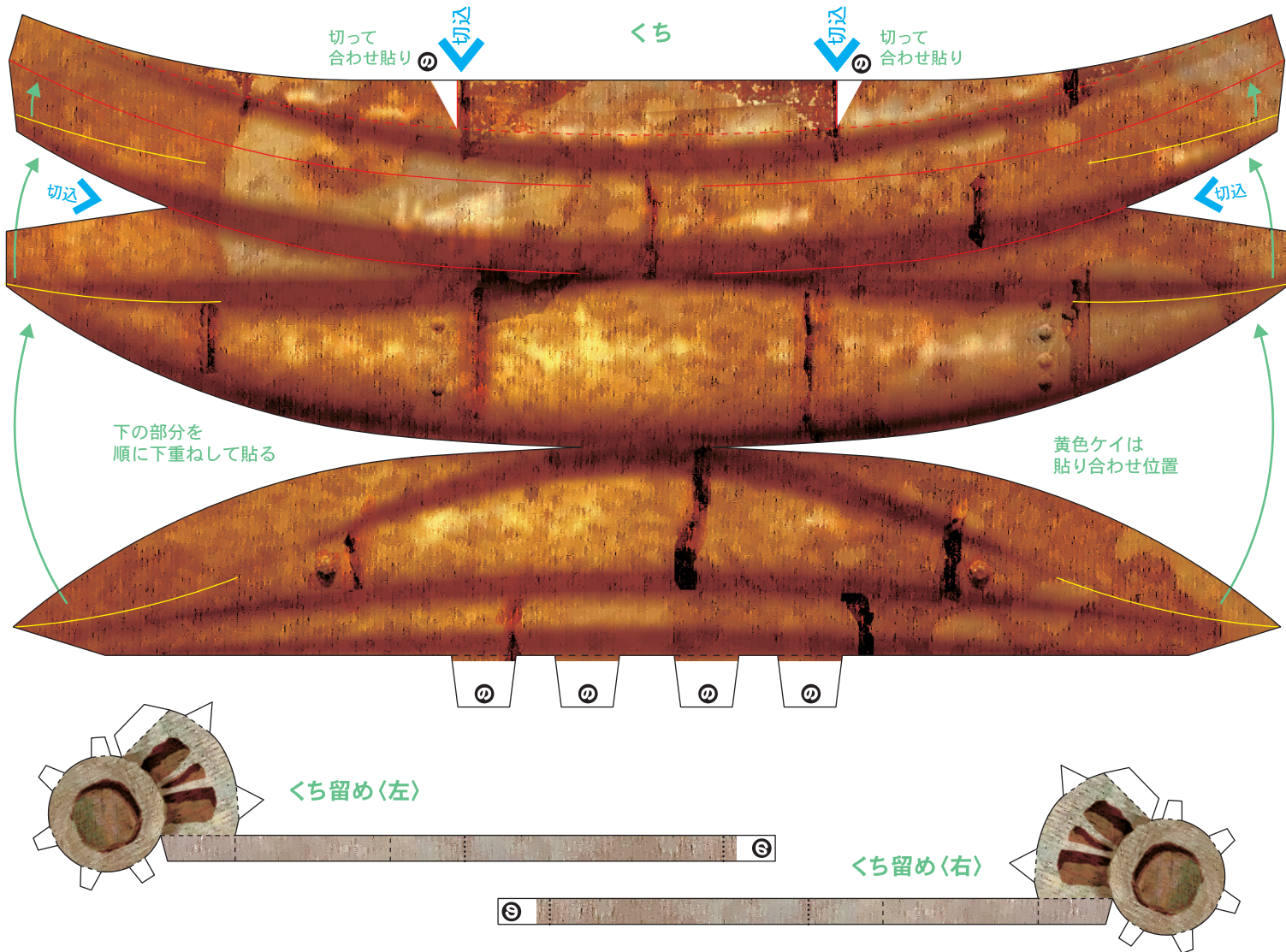
のりしろの番号順でボディに貼っていきます。



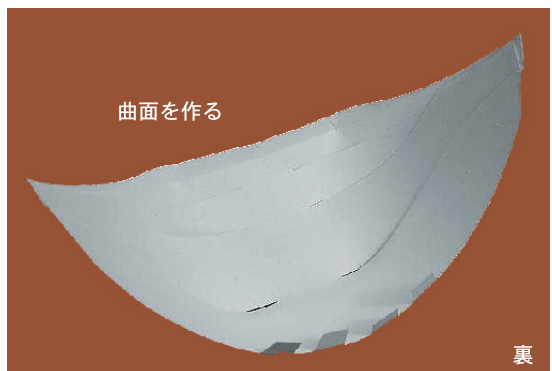
左側面

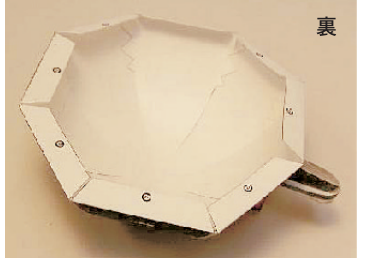
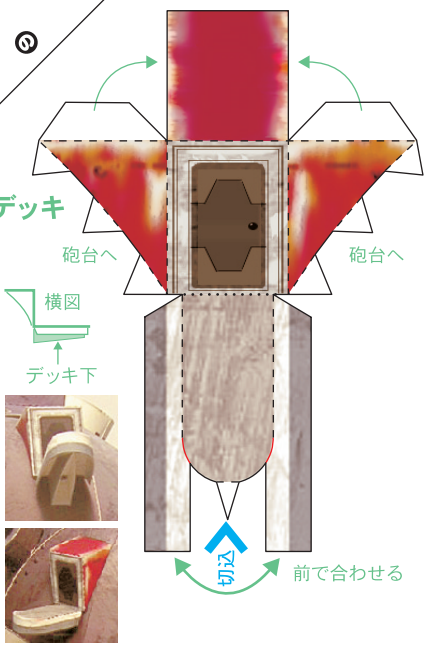
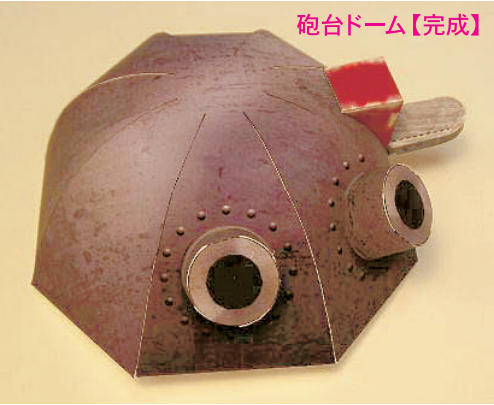
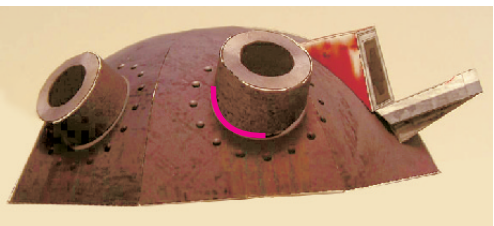
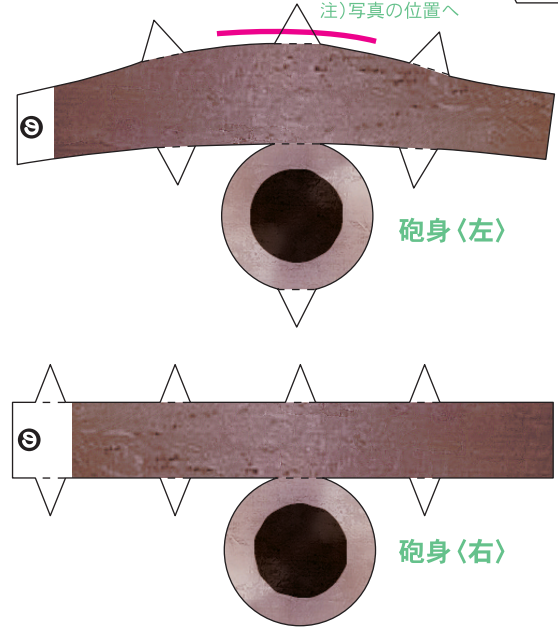
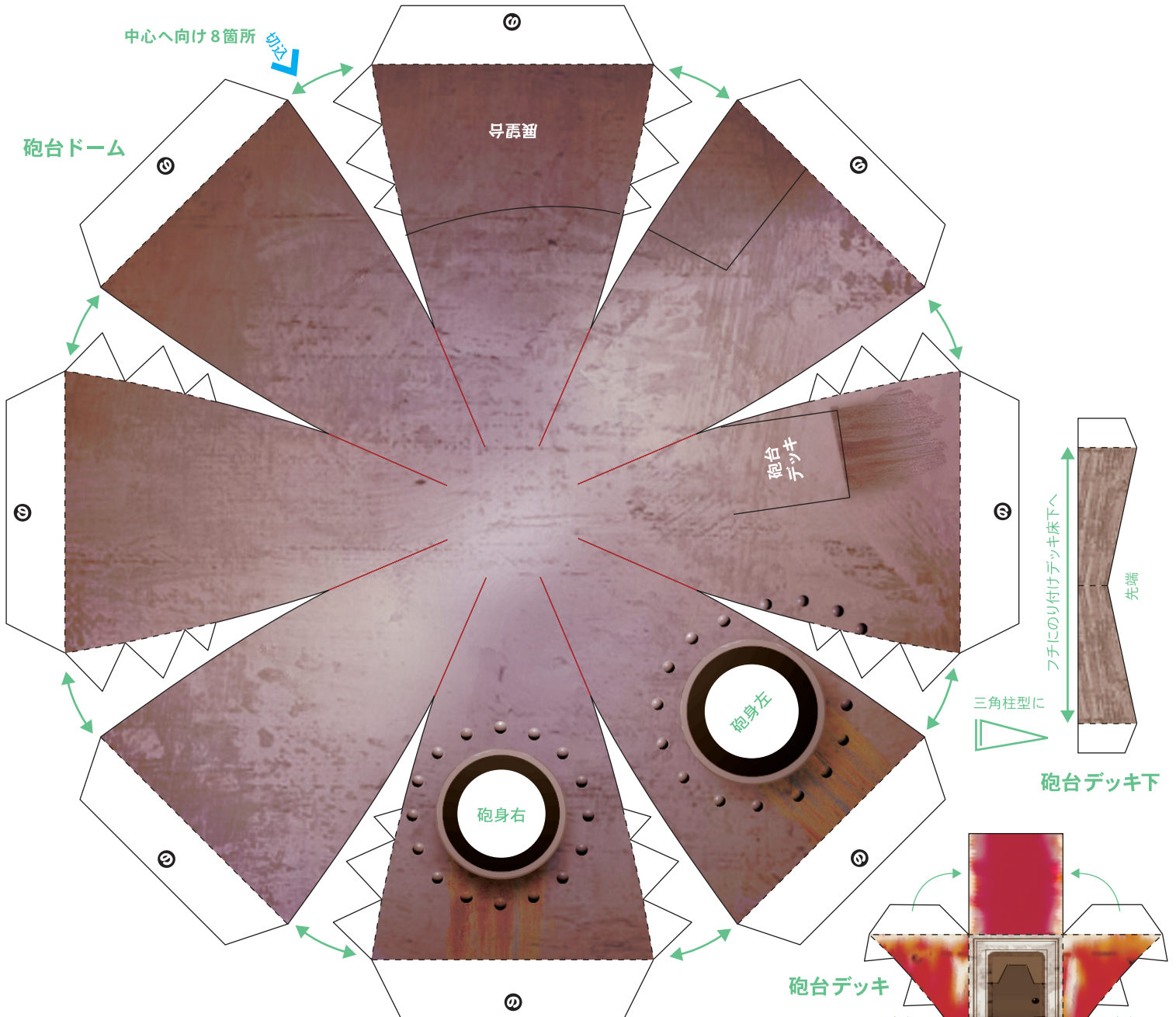
ボディ中央の切り口に沿って固定します。

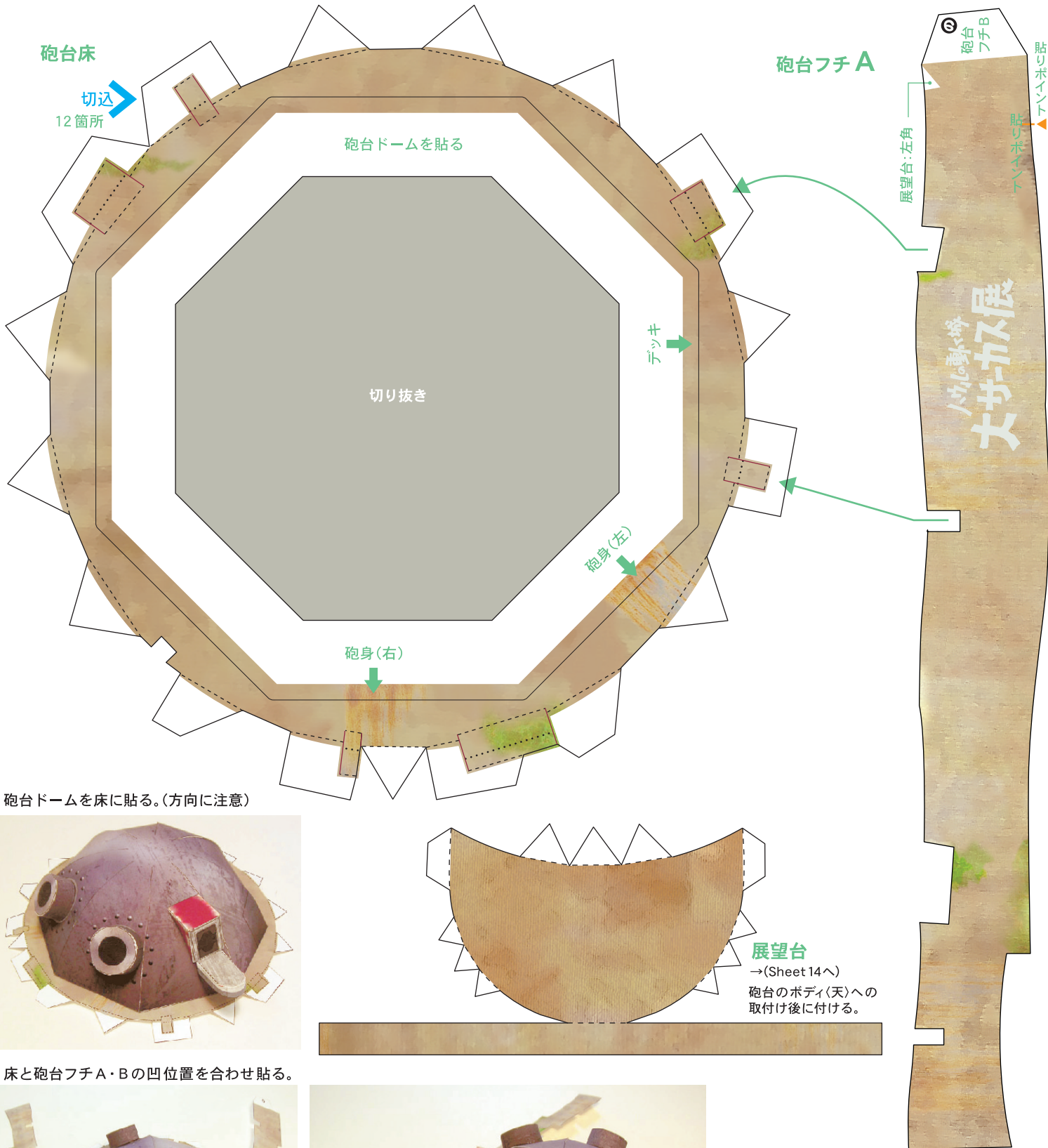




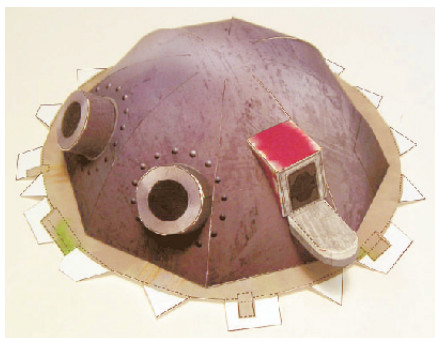
● 写真は、解りやすくするため白紙を使っています。



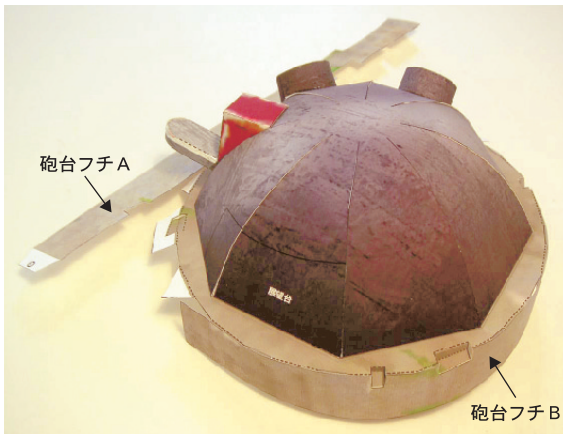
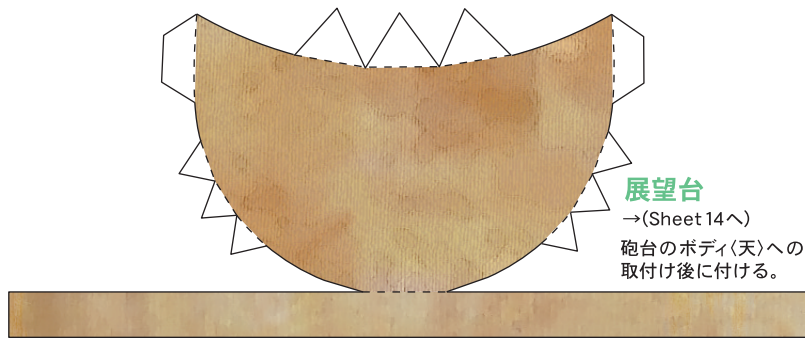
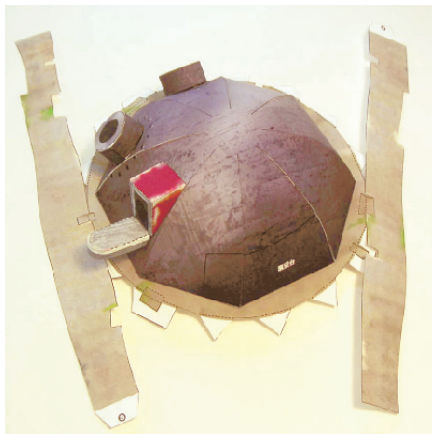




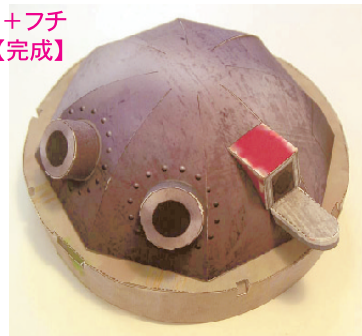
砲台ドームを床に貼る。(方向に注意)



床と砲台フチA・Bの凹位置を合わせ貼る。

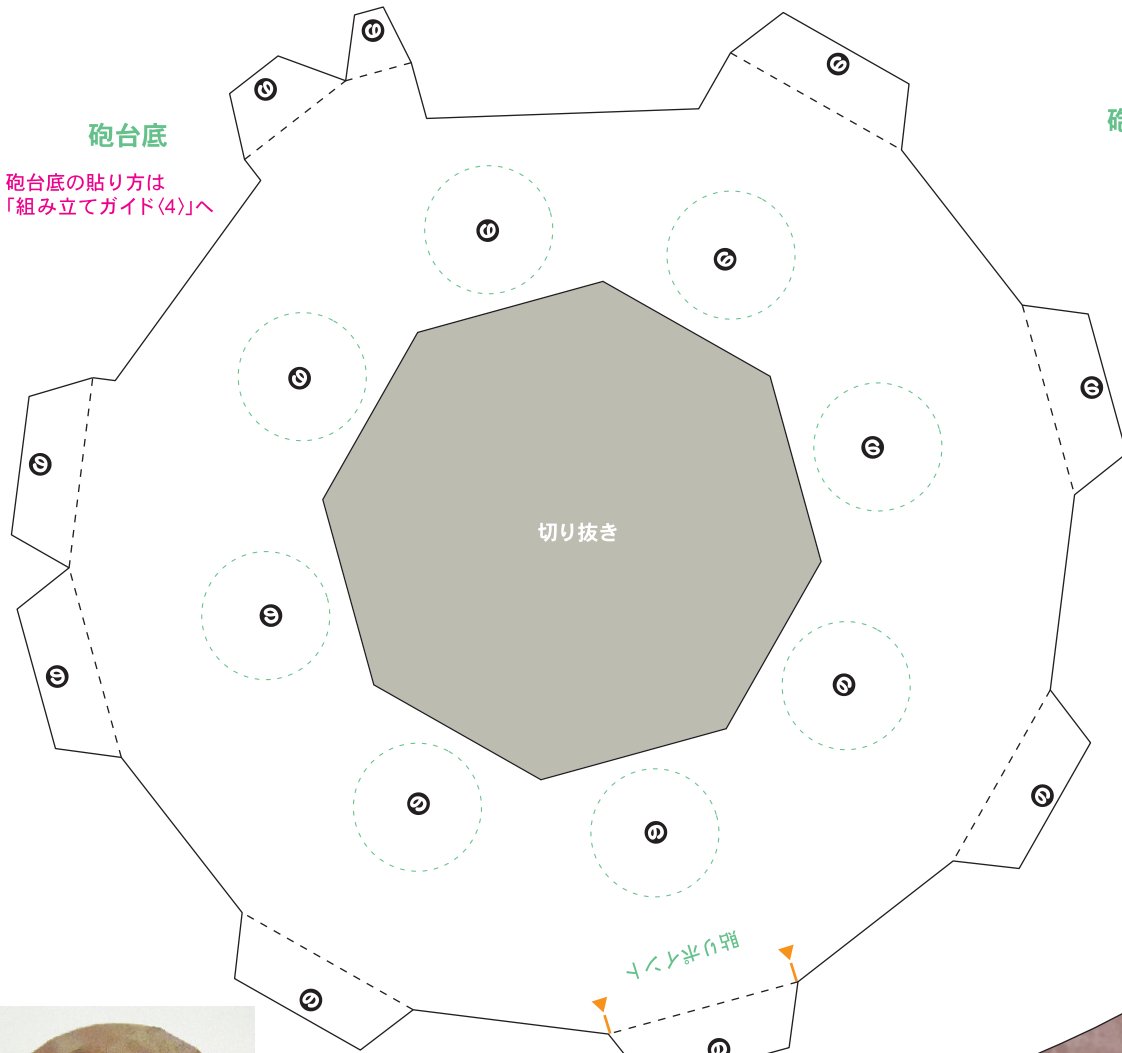


砲台+床+フチ
【完成】

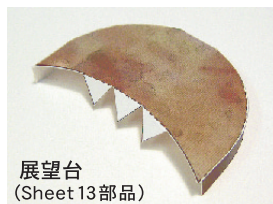


砲台底

砲台底の貼り方は「組み立てガイド(4)」へ

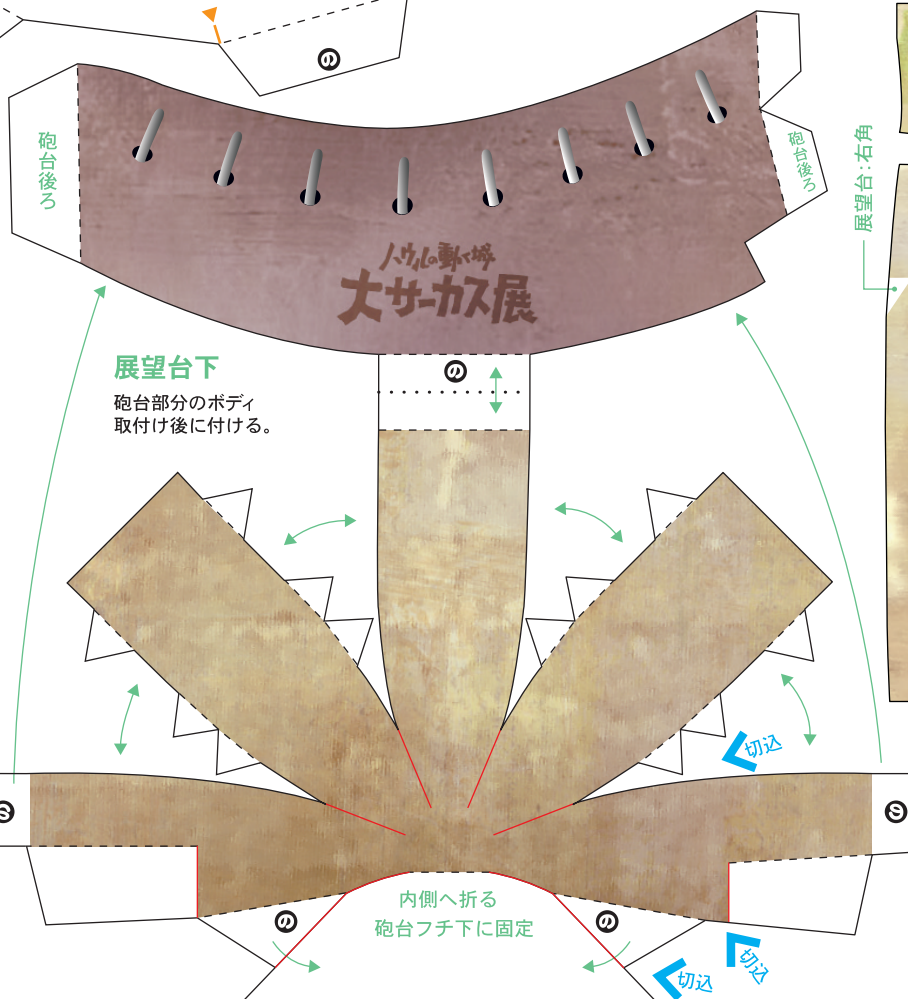
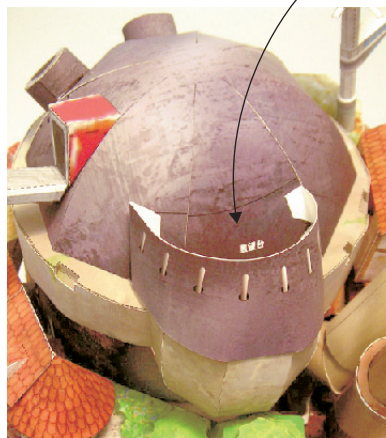


砲台フチ B

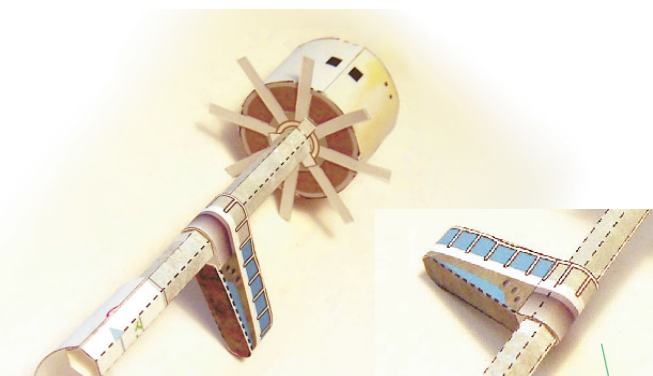
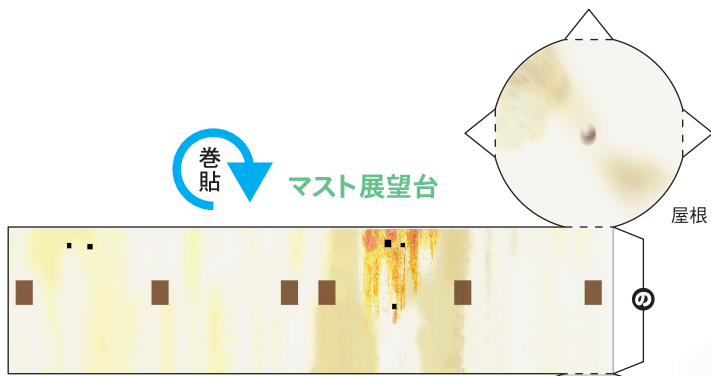


展望台 (Sheet 13部品)

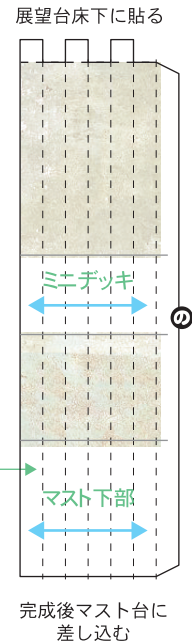
展望台を上
に貼る。



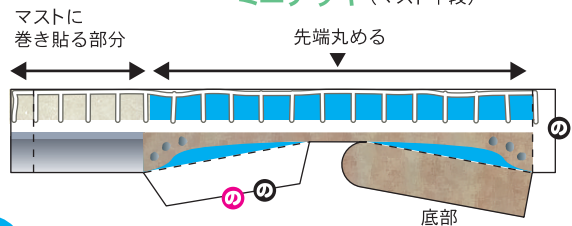
巻貼 マスト展望台



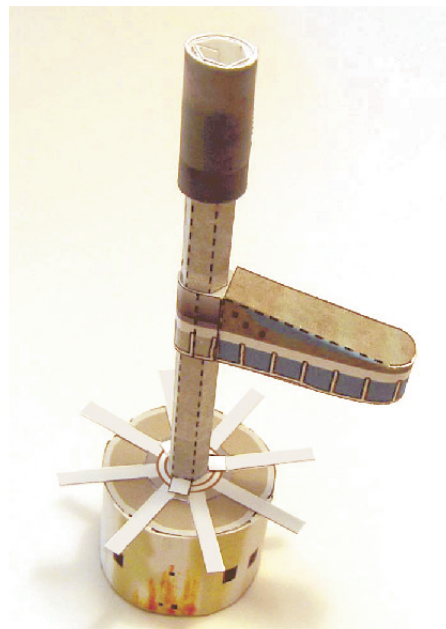
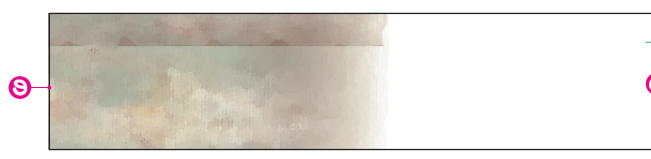
折貼 マスト



ミニデッキ (マスト中段)

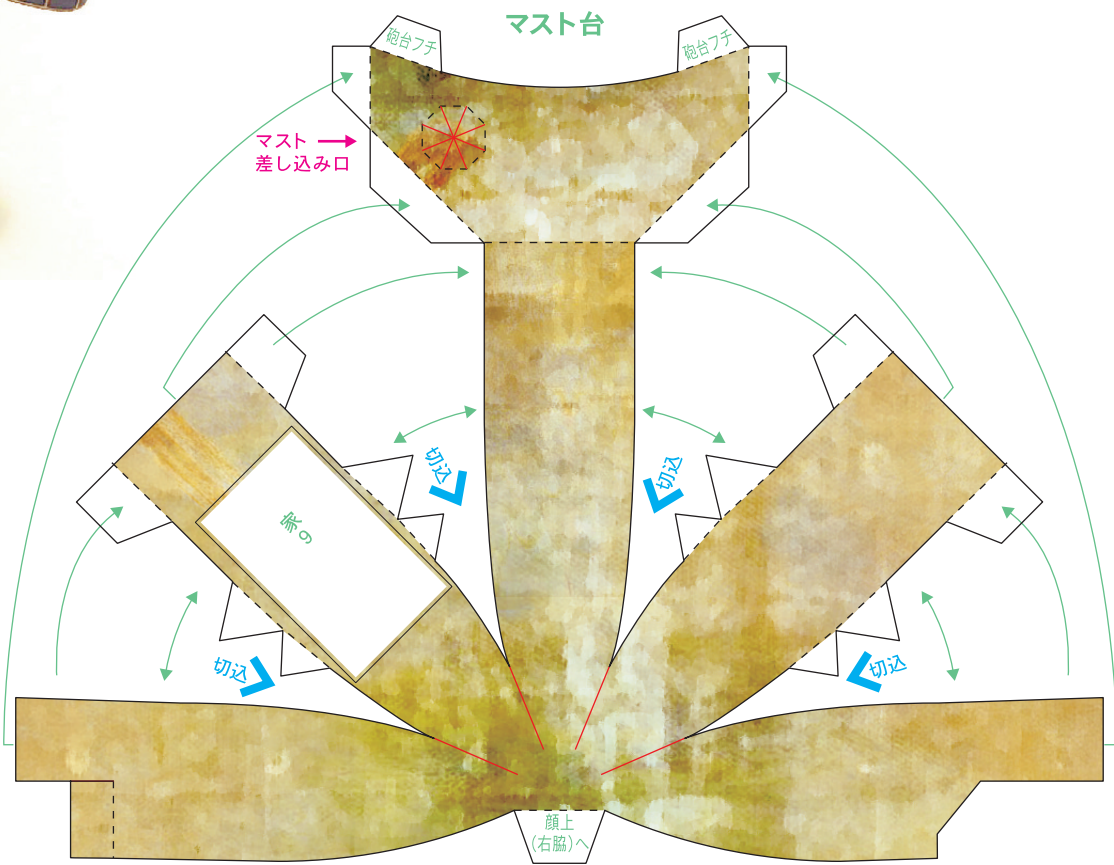


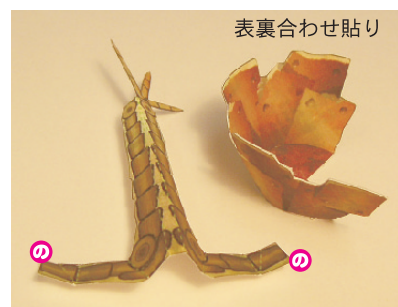
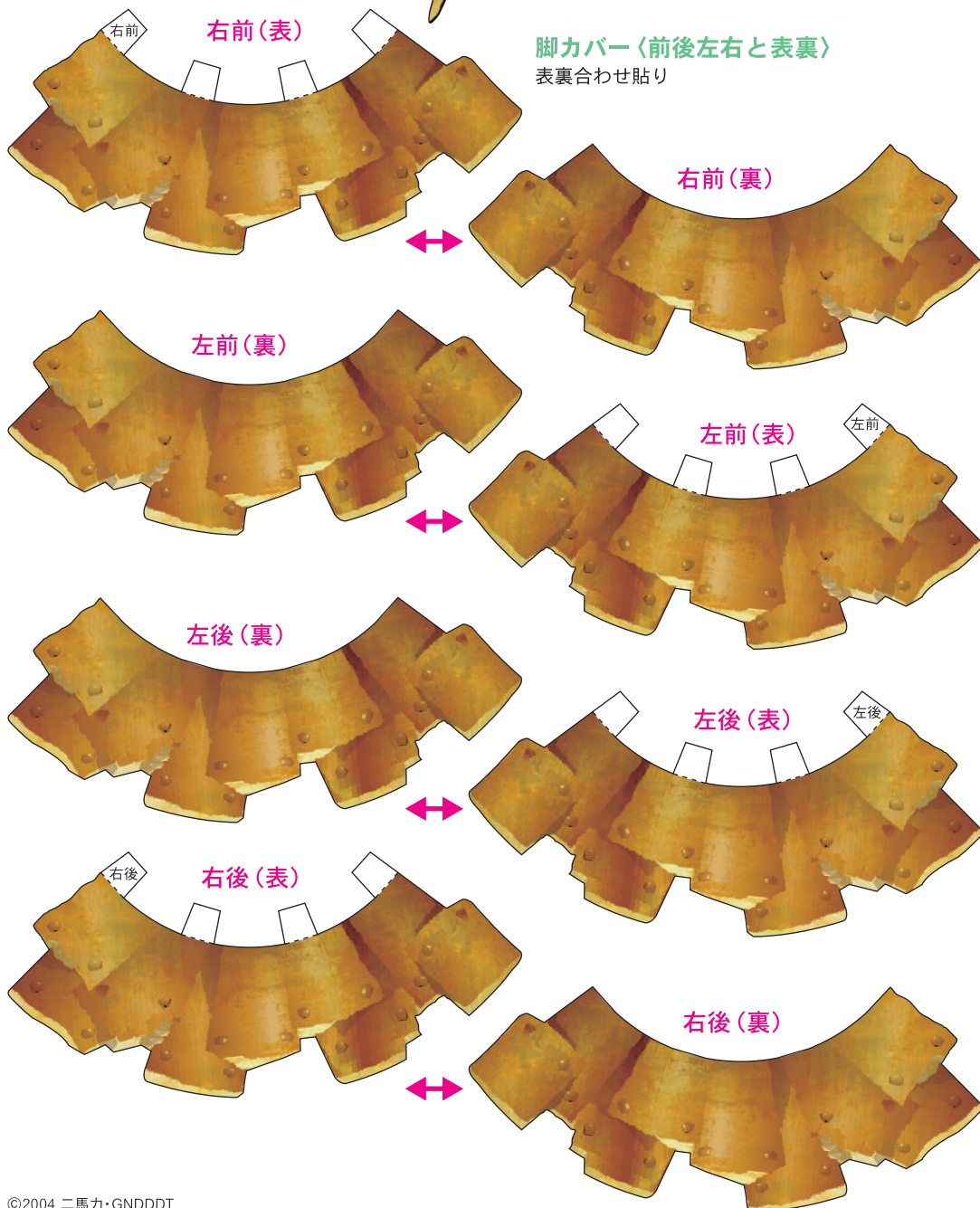
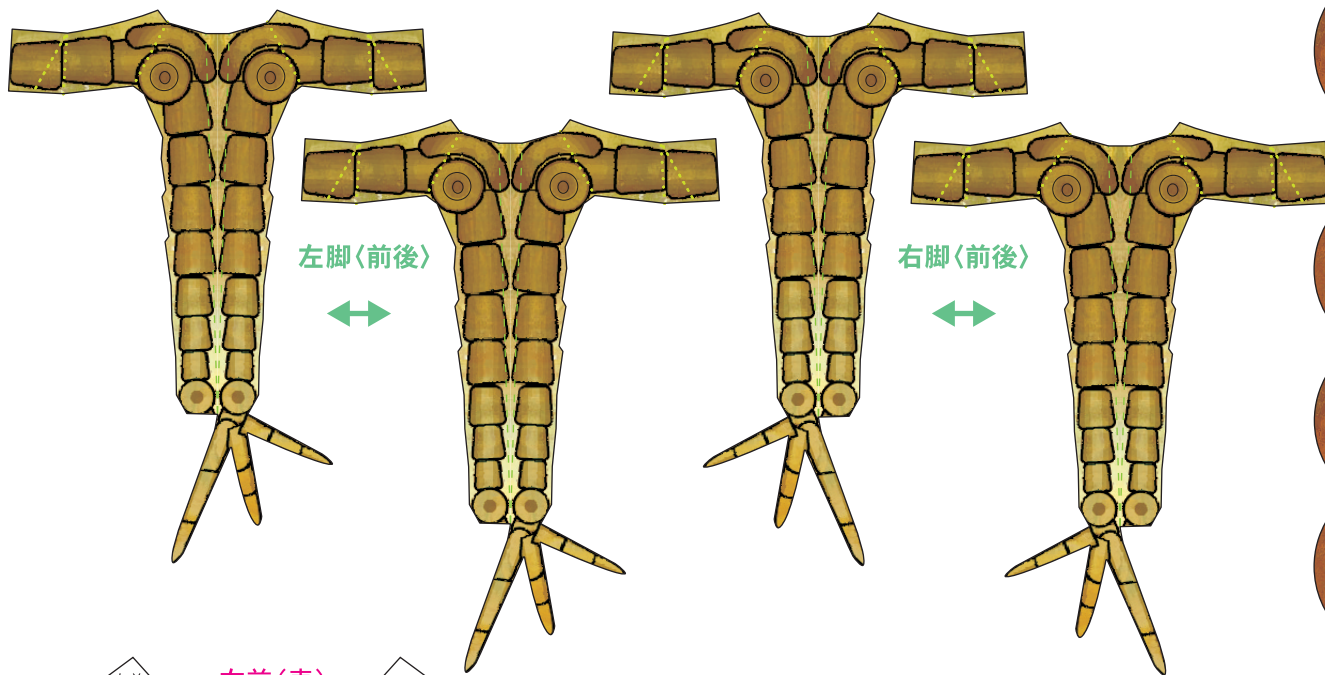
巻貼 マスト下部 (巻き部品)



向きに注意

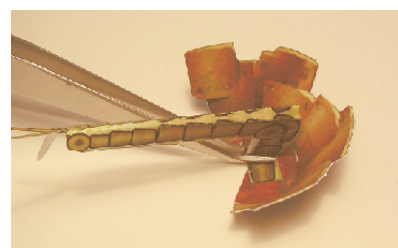
マスト台





表裏合わせ貼り

脚台に脚の付け根部分を貼る。(裏のり)

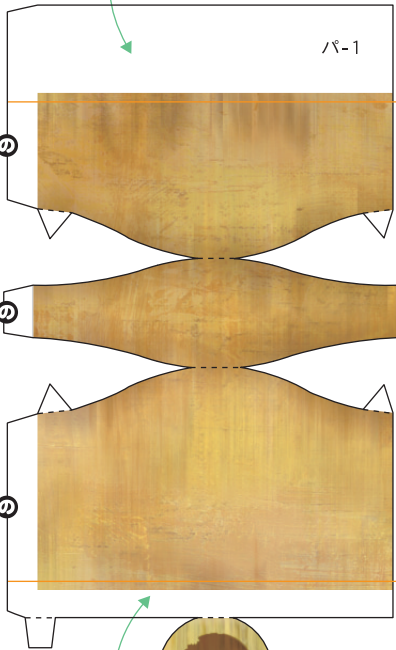


脚台の曲線に沿って裏にカバーのりしろ部分を貼る。



前後左右: 計4脚

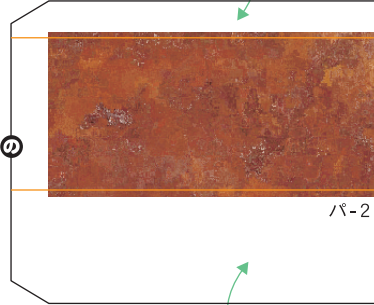
巻き部品



パイプ1 (プロペラ台左上)

巻き部品

巻き部品



パイプ2 (プロペラ台左)

巻き部品



巻き部品

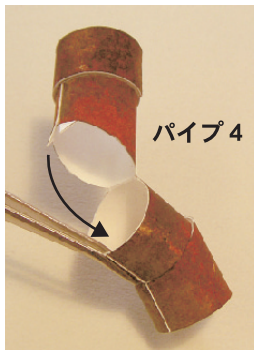
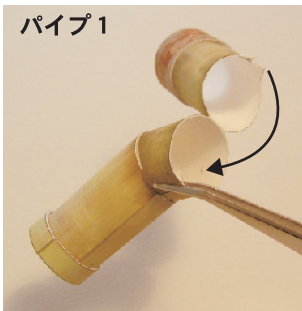


巻き部品

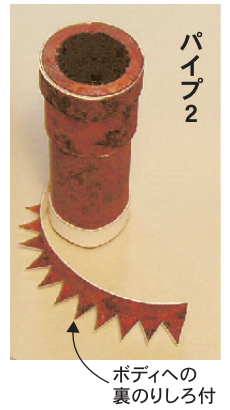
巻き部品

巻き部品

巻き部品



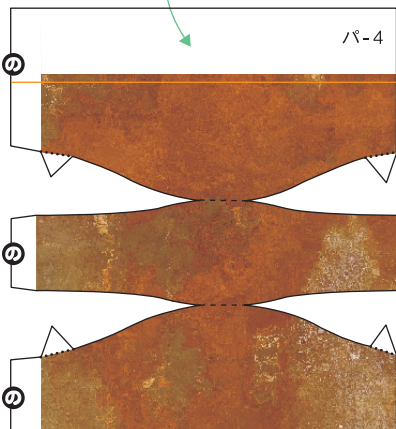
パイプ【完成】



パイプ2

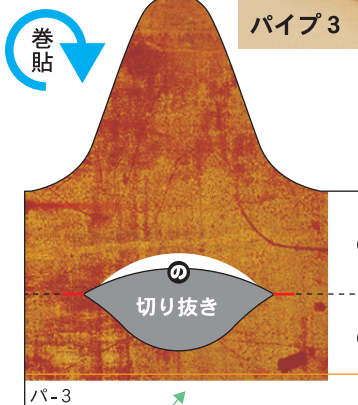
ボディへの裏のりしろ付

巻き部品



パイプ4 (右翼上)

巻貼



パイプ3 (プロペラ台左下)

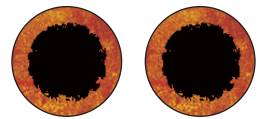
巻き部品



パイプ3

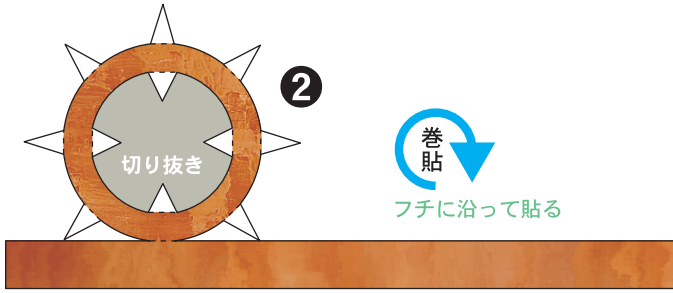


パイプ3 (プロペラ台左下)



巻き部品





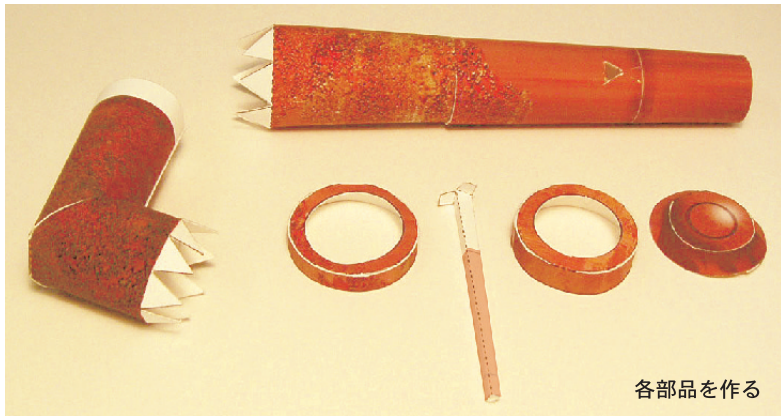
巻貼

フチに沿って貼る

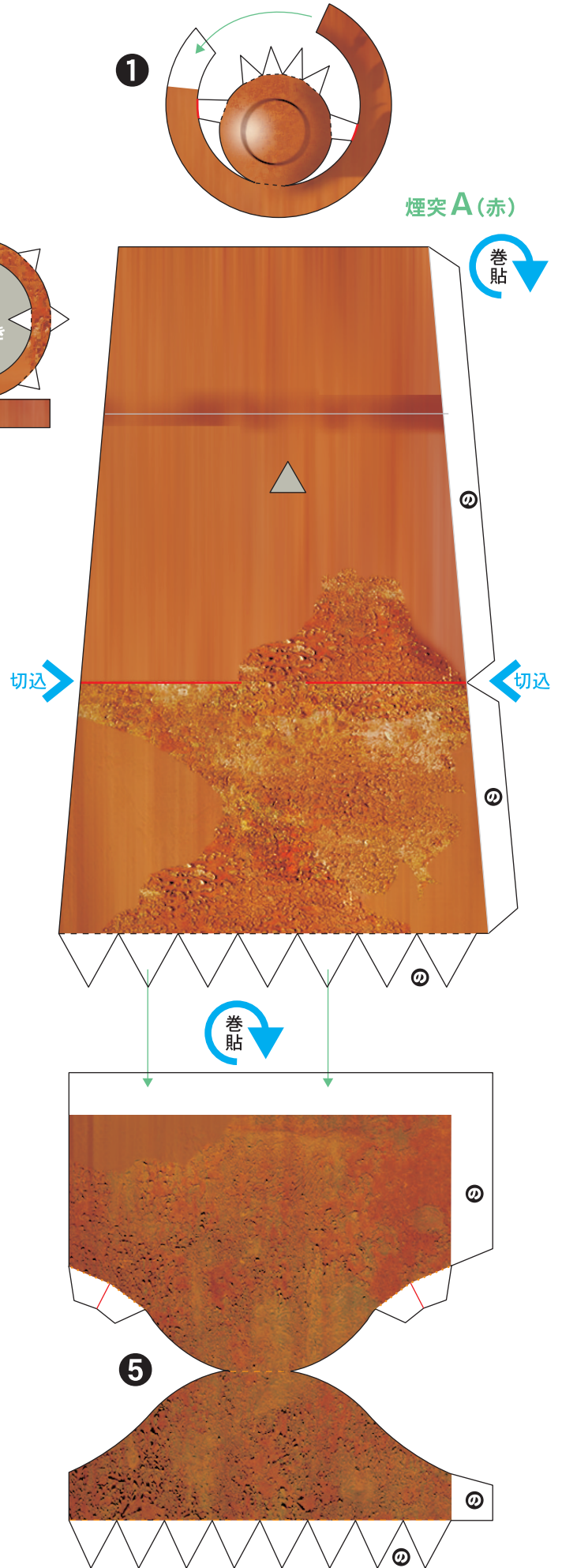


巻貼

フチに沿って貼る



各部品を作る



煙突 A (赤)

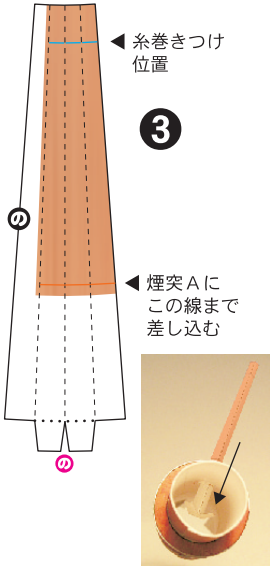
巻貼

切込

切込

巻貼

折貼 洗濯ポール



洗濯ポール

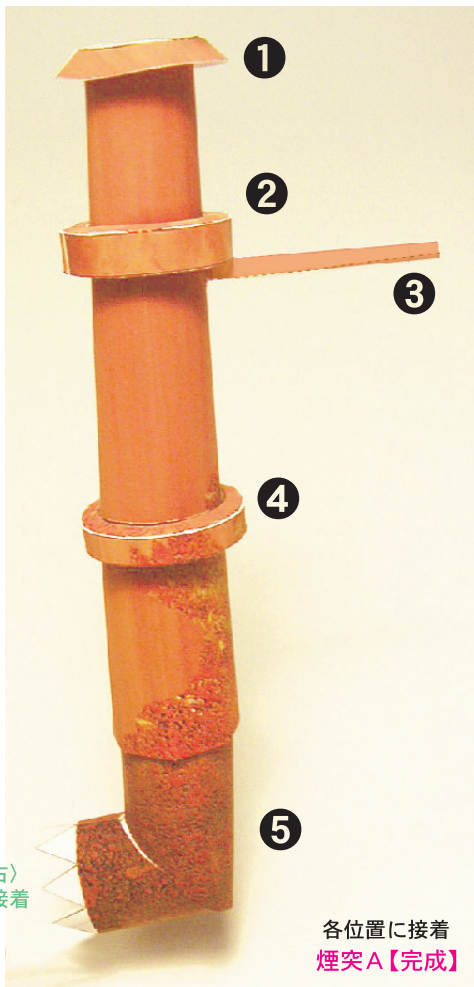
糸巻きつけ位置

③

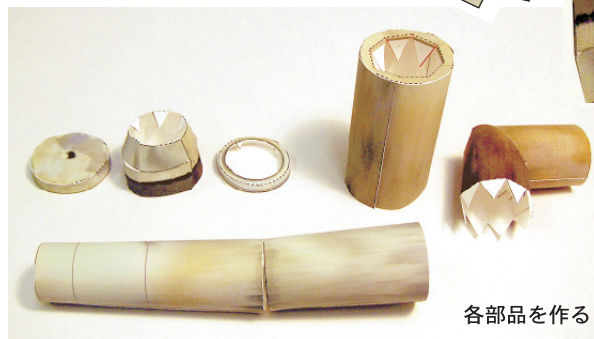
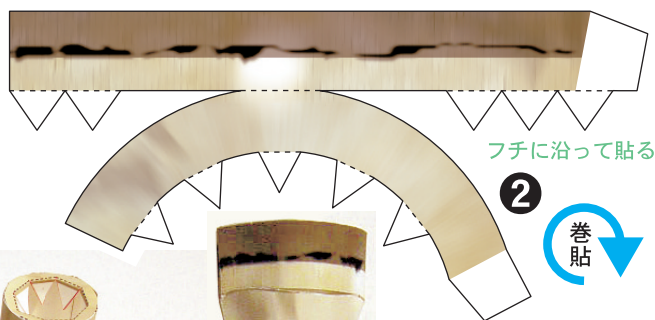
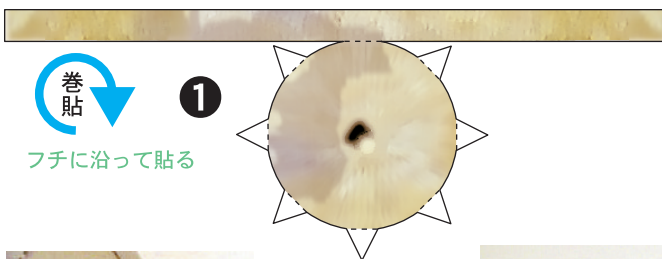
煙突 A にこの線まで差し込む



ボディ(右) 後ろへ接着



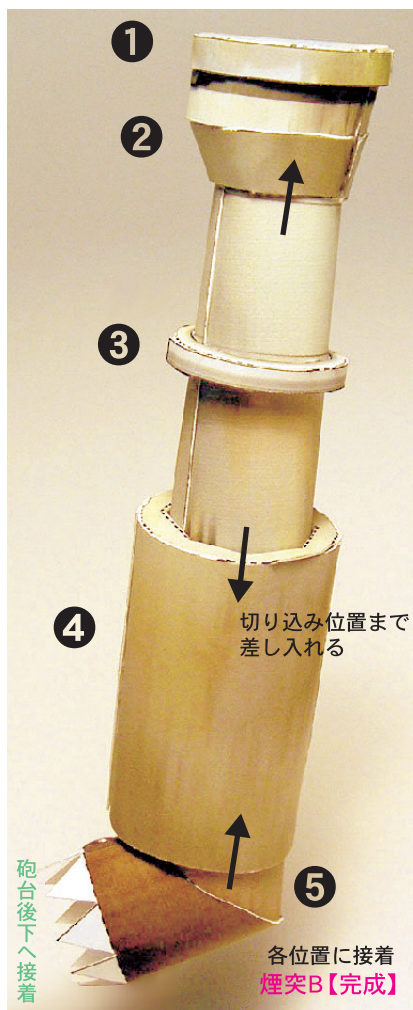
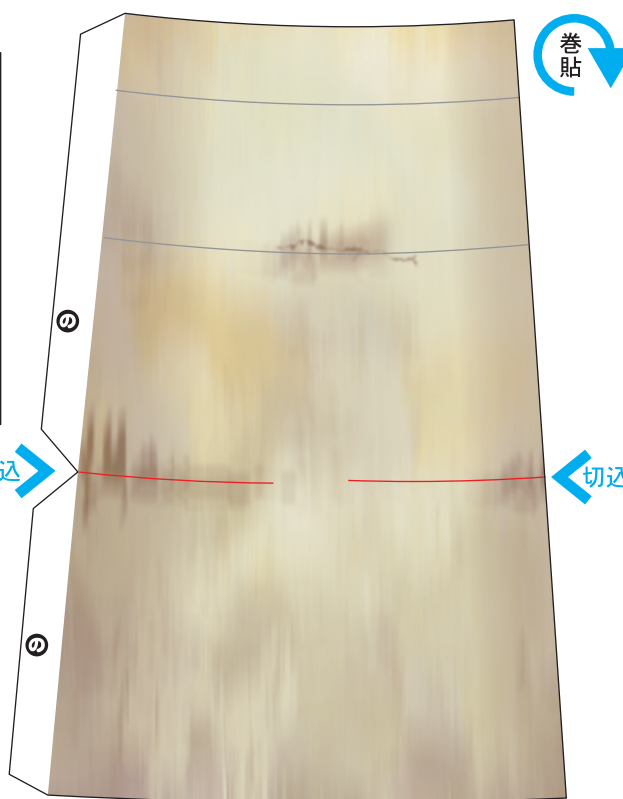
各位置に接着 煙突 A 【完成】



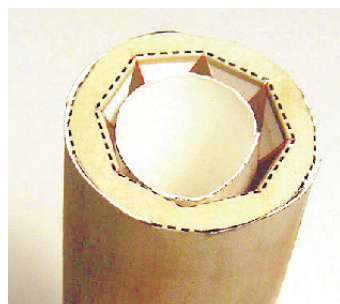
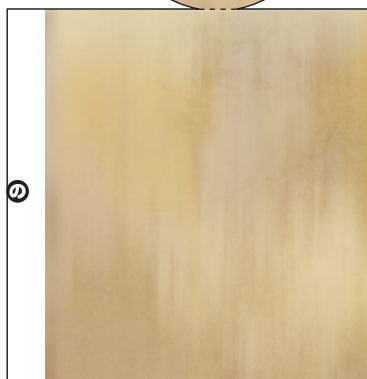
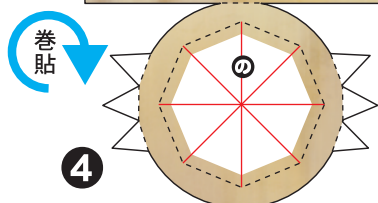
下部が狭い筒



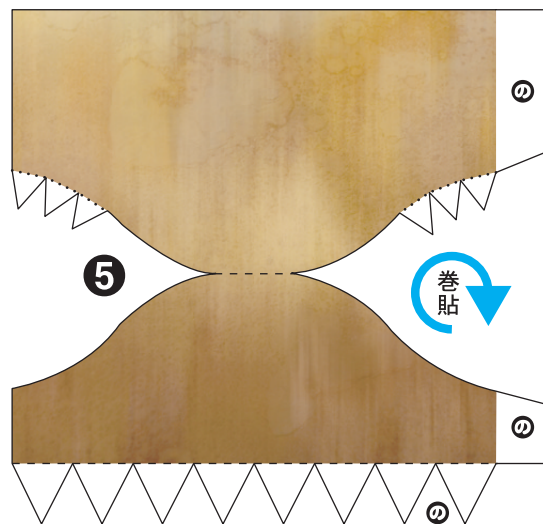
煙突B(白)

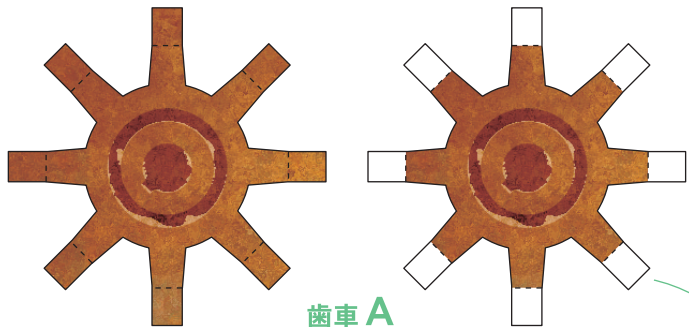


各位置に接着
煙突B【完成】

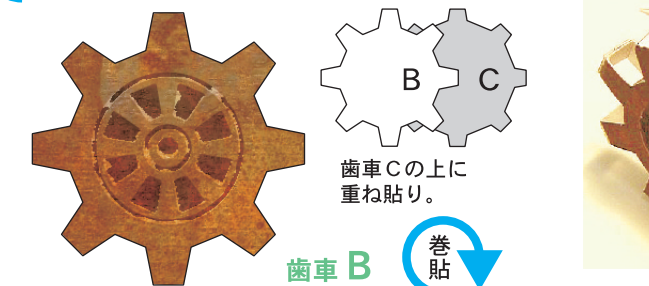


半円巻きでフチにそって貼る

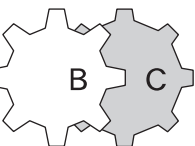




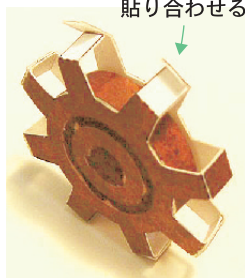
歯車A



歯車B



歯車Cの上に重ね貼り。

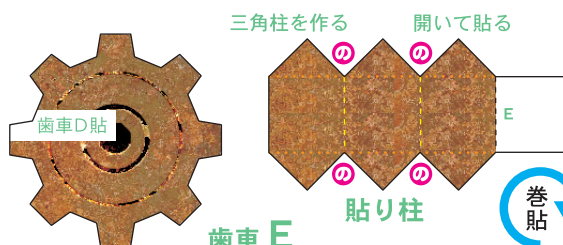
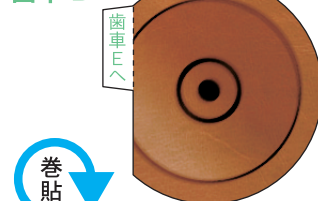


歯車Aは帯と歯先を貼り合わせる。

歯車Dの帯貼り位置



歯車D



歯車E

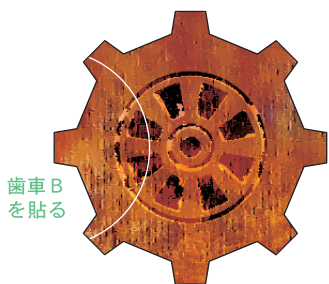
三角柱を作る

開いて貼る

貼り柱

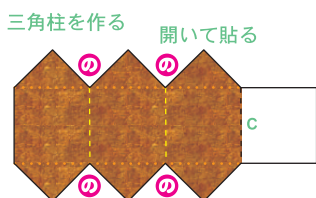


歯の内周で裏側に帯を巻く
帯の切り口にのりづけ



歯車Bを貼る

歯車C



三角柱を作る

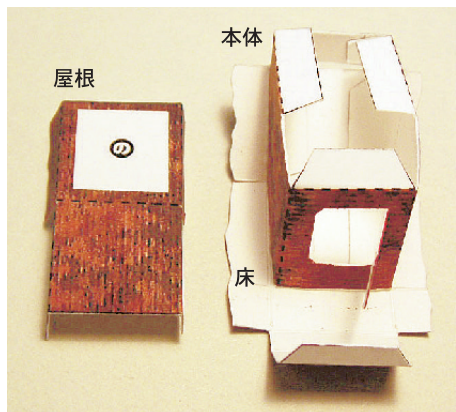
開いて貼る

貼り柱

ボディ(右)翼下へ



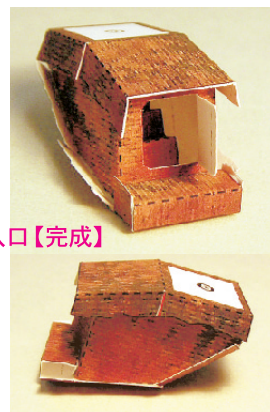
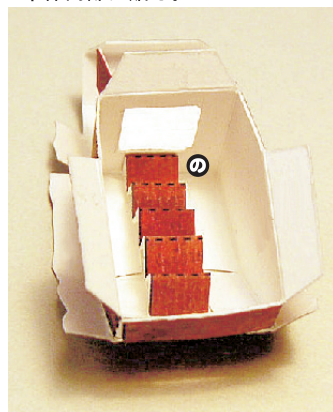
階段を山谷交互に折り、
本体内部に貼る。



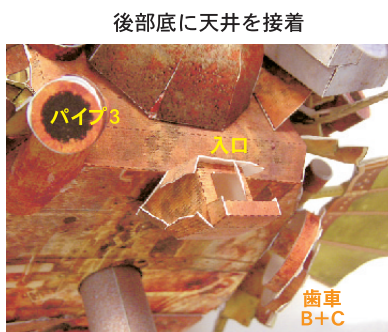
屋根

本体

床



入口【完成】

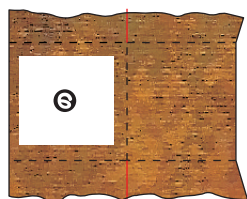


後部底に天井を接着

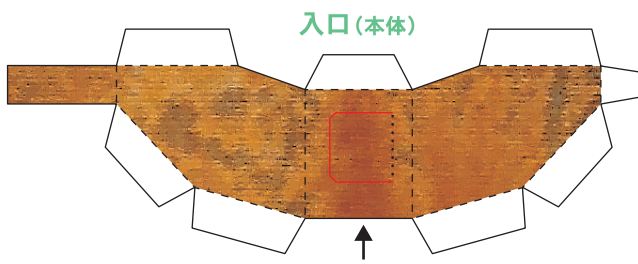
パイプ3

入口

歯車B+C



入口(屋根)

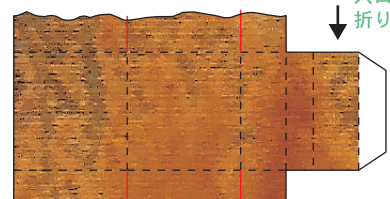


入口(本体)

裏側に貼る



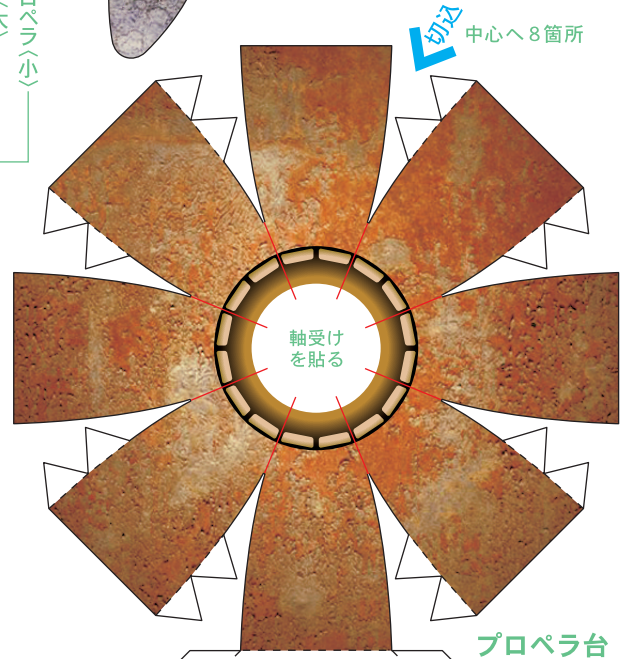
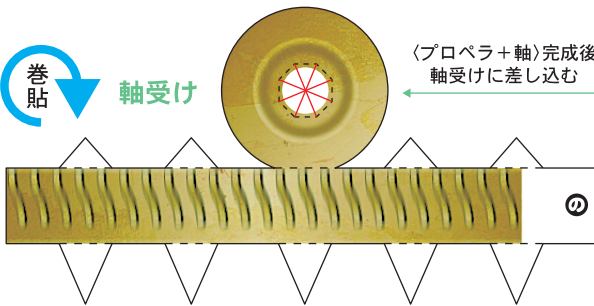
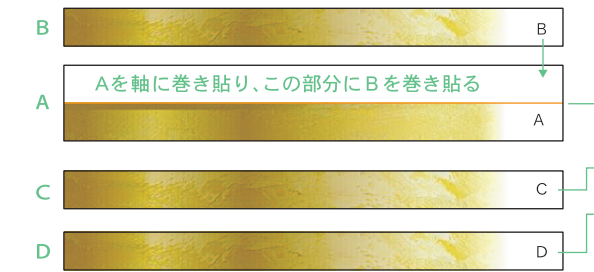
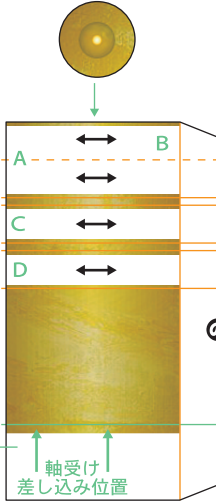
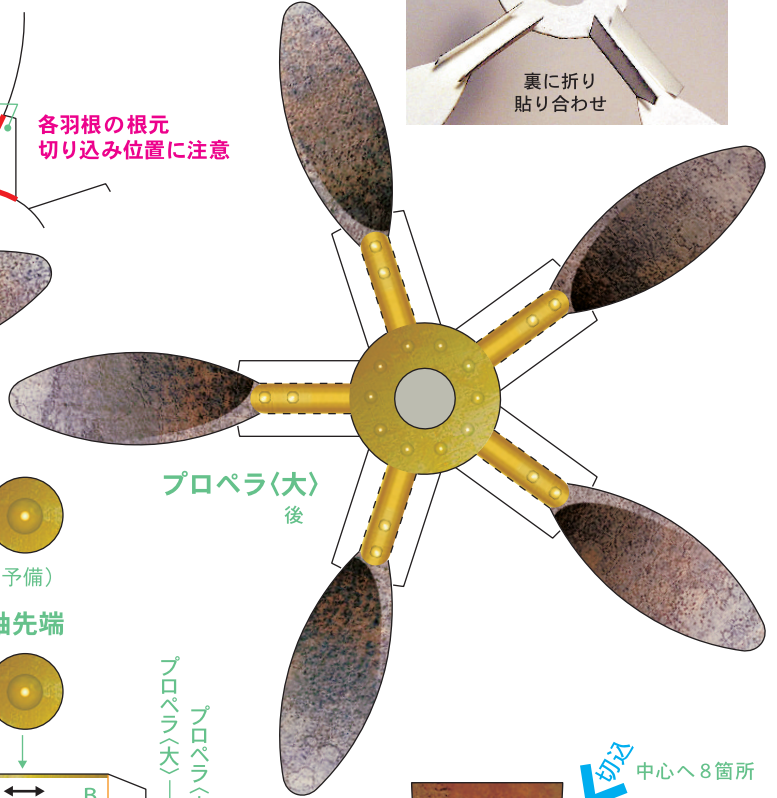
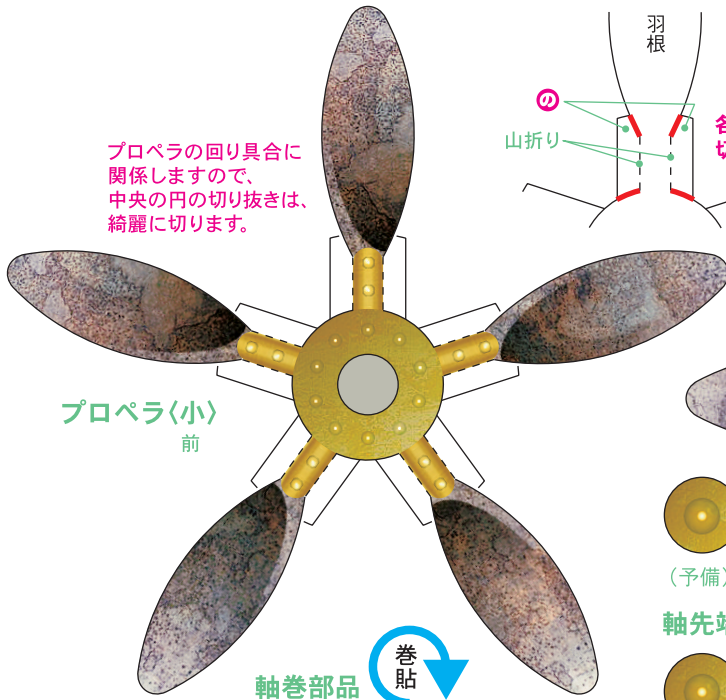
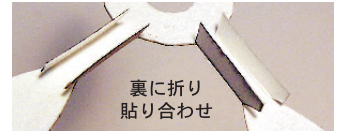
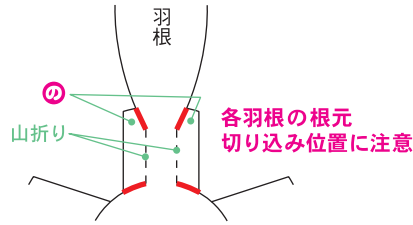
入口階段



入口(床)

入口手前の
折り返し

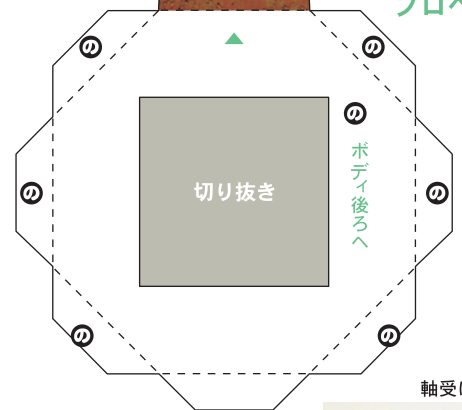
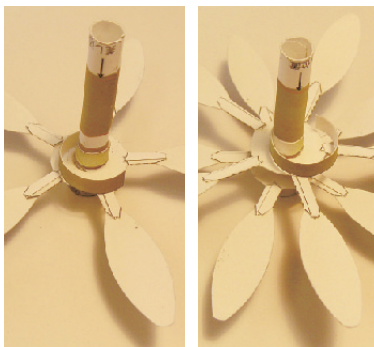
プロペラの回り具合に関係しますので、中央の円の切り抜きは、綺麗に切ります。



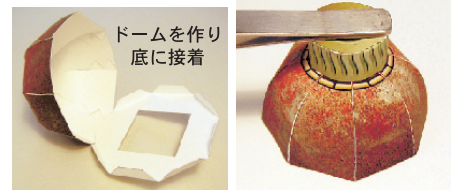
● プロペラ+軸

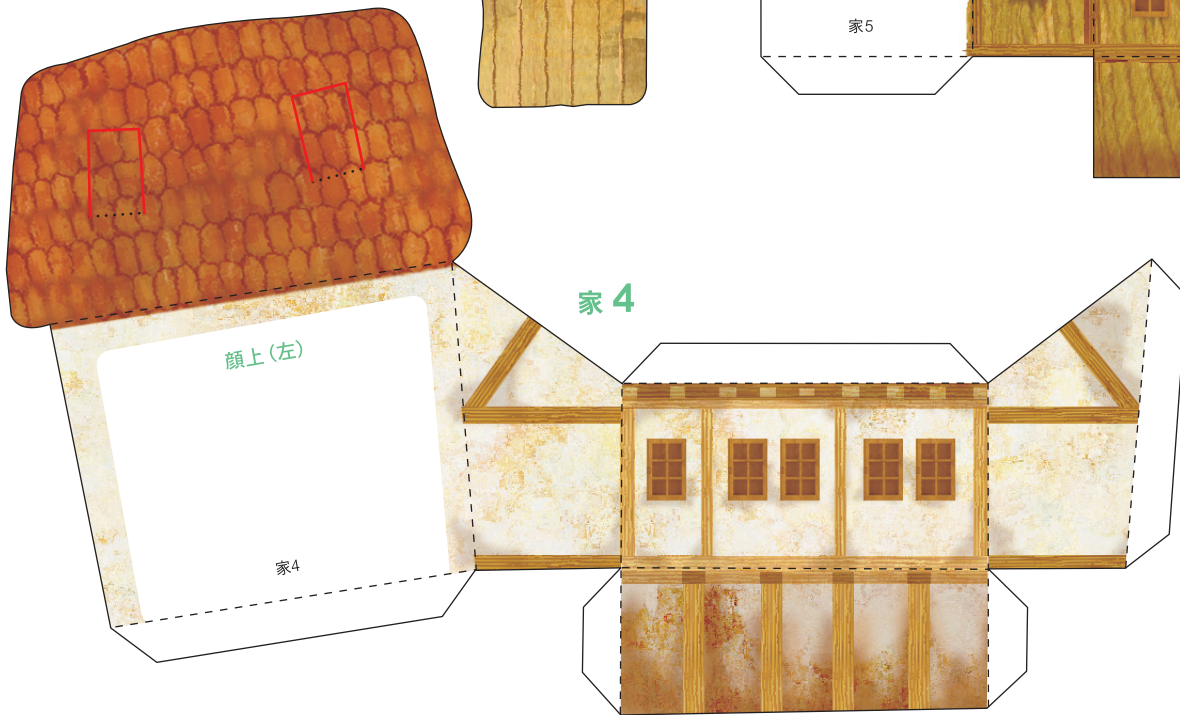
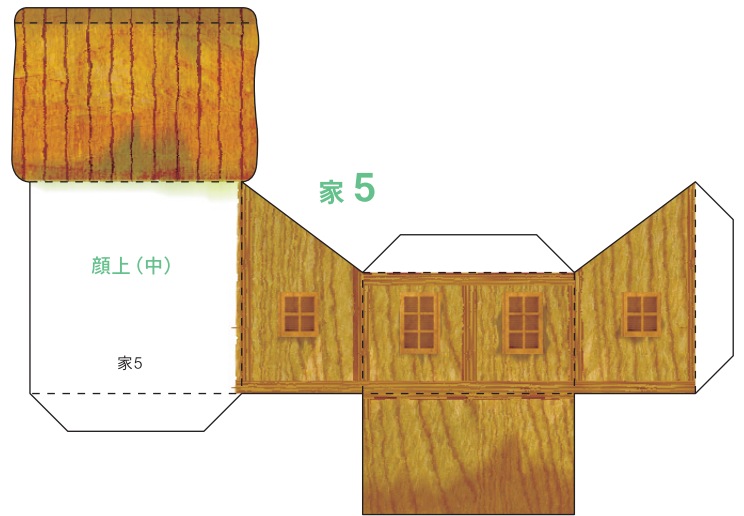
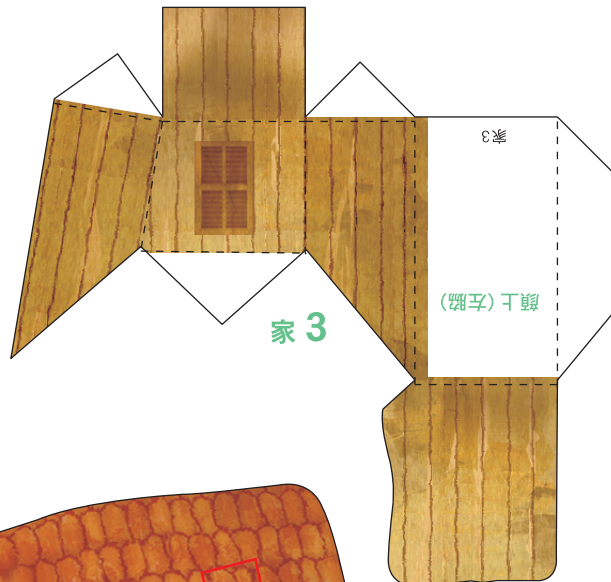
1. プロペラ軸を作る
2. 先端にA帯を巻く
3. A帯の上にB帯を巻く
4. プロペラ(大)を軸に通す

5. C帯を巻く
 6. プロペラ(小)を軸に通す
 7. D帯を巻く
- 完成

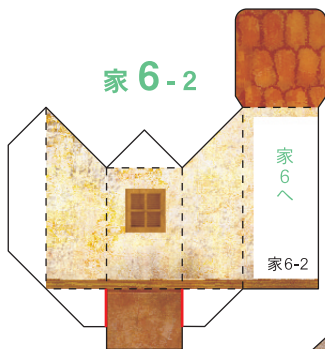


軸受けを接着

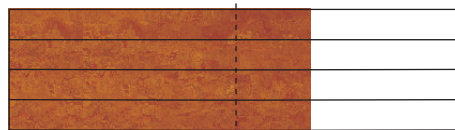




家4 (出窓)

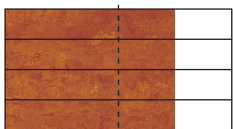


家6 (床下板:長)

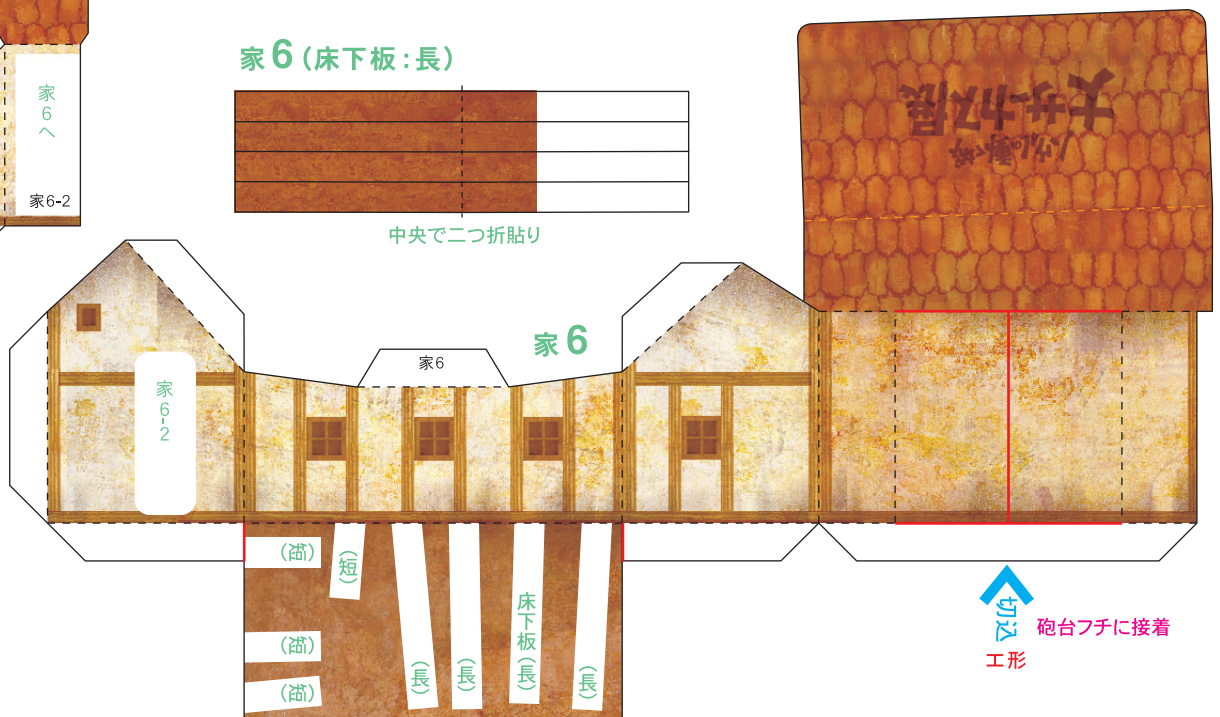


中央で二つ折貼り

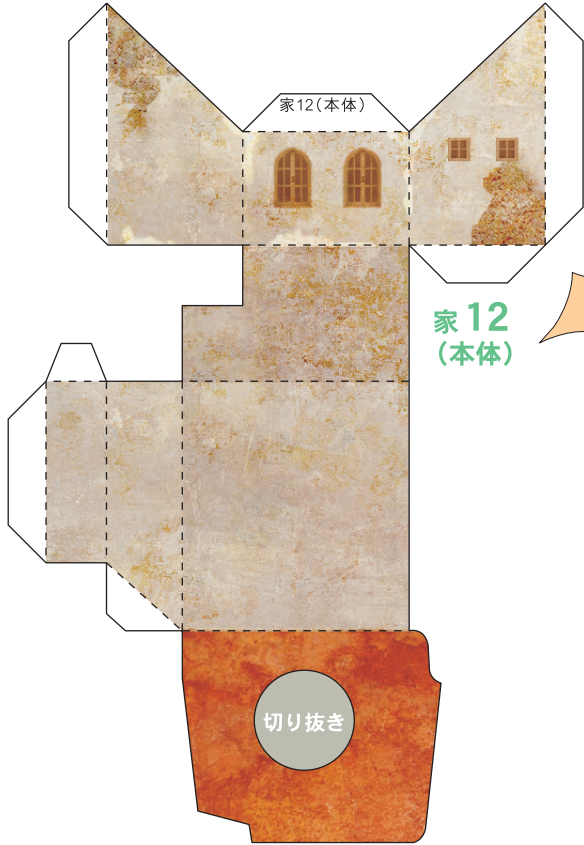
家6 (床下板:短)



中央で二つ折貼り

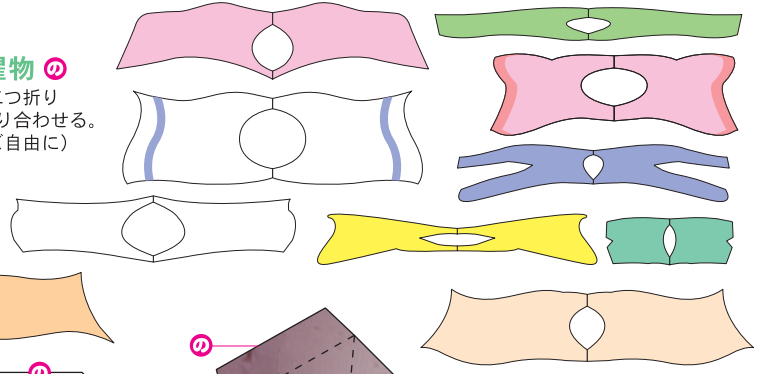


切込 砲台フチに接着 工形

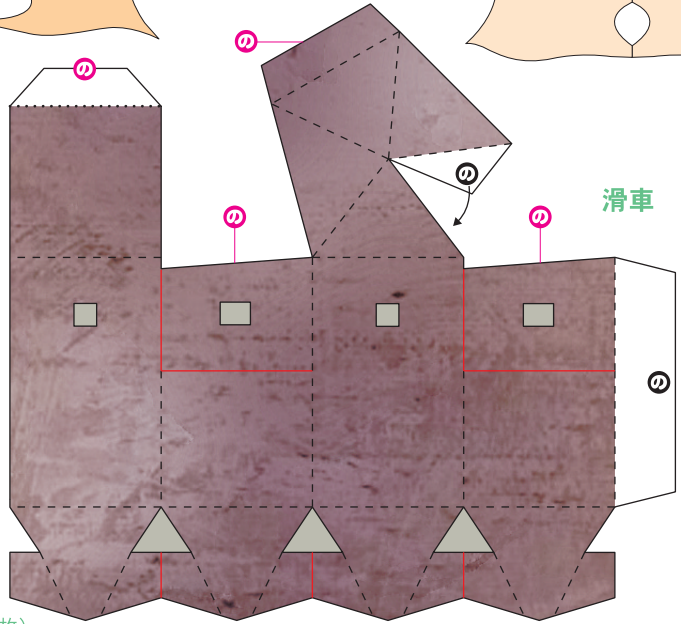


家12(本体)

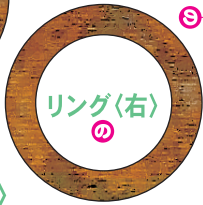
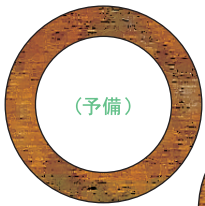
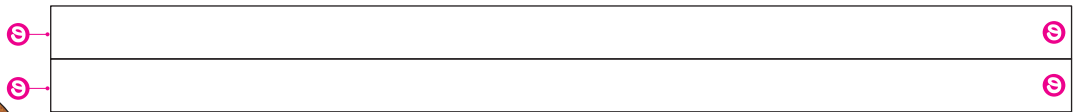
洗濯物 ②
中央で二つ折り糸をはさみ貼り合わせる。(枚数をご自由に)



滑車



綿棒への巻き部品(7mm幅 2枚)

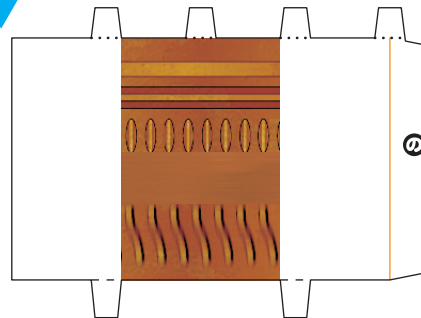
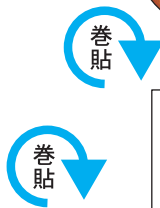
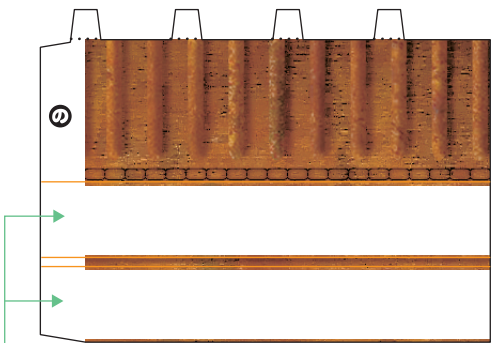
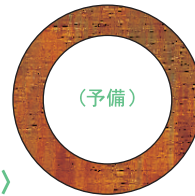


眼円筒<右>

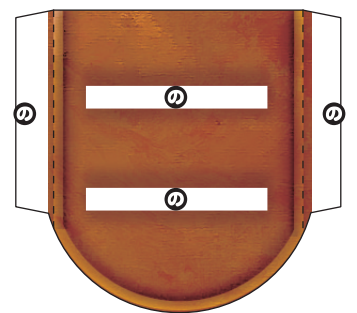
円筒のりしろをリング裏に貼る



眼円筒<左>

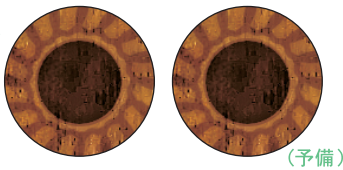


円筒カバー上に貼る



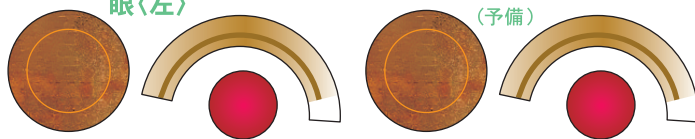
カバー<左用>

眼<右>



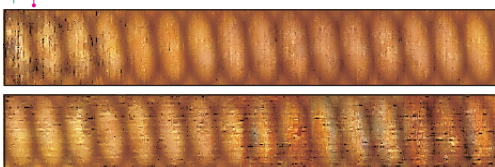
(予備)

眼<左>

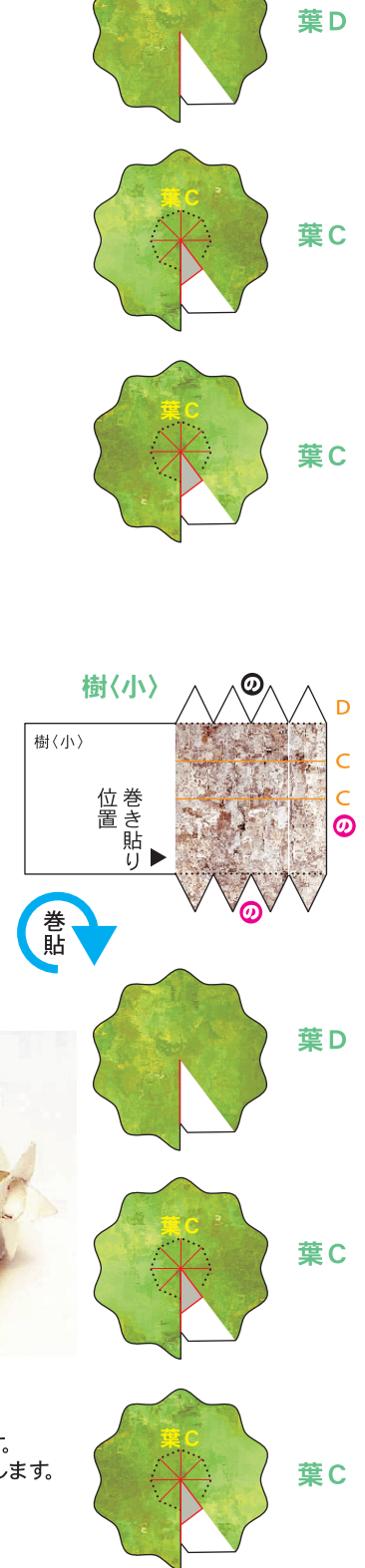
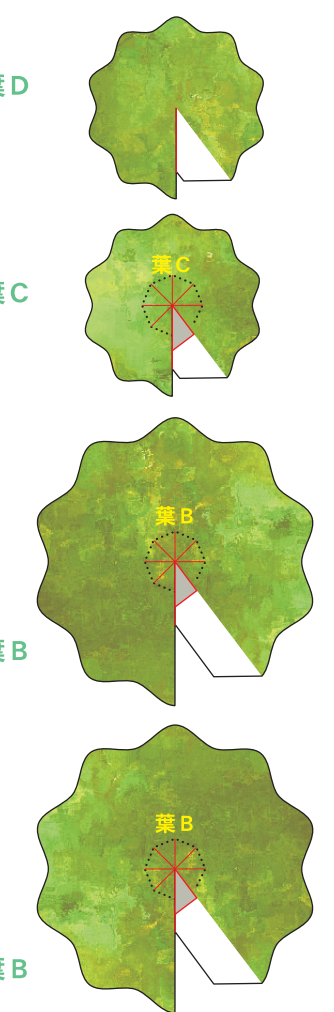
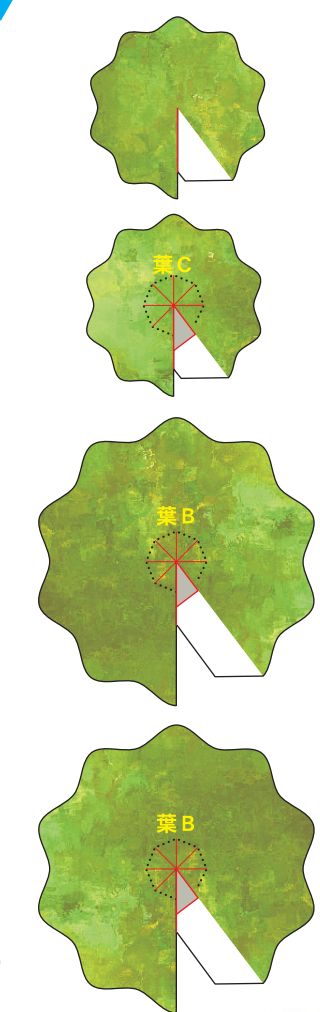
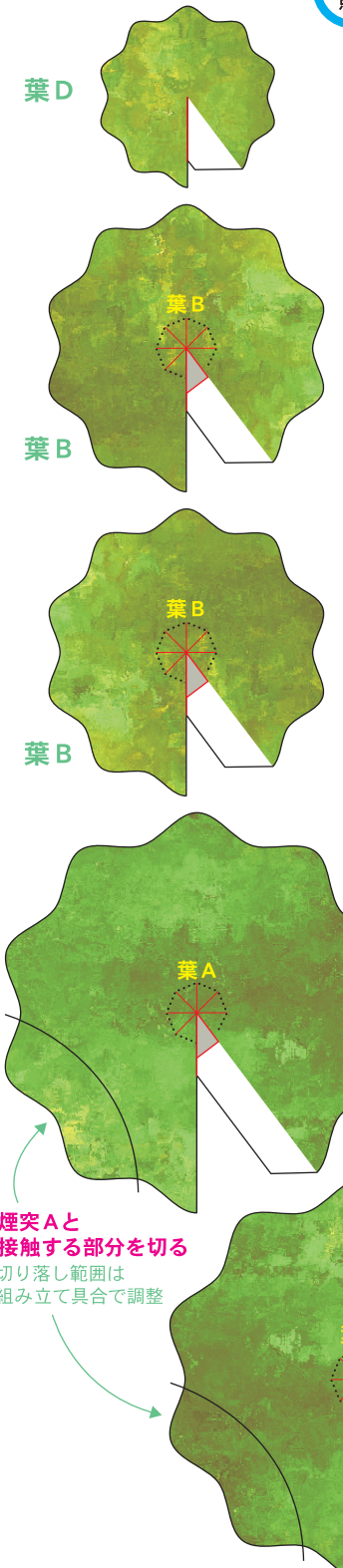
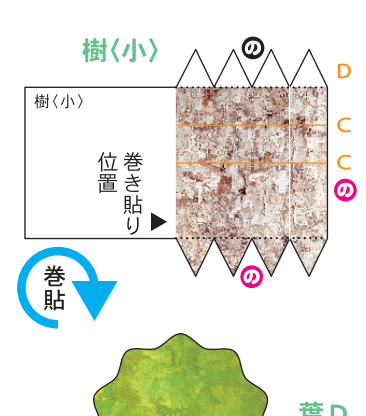
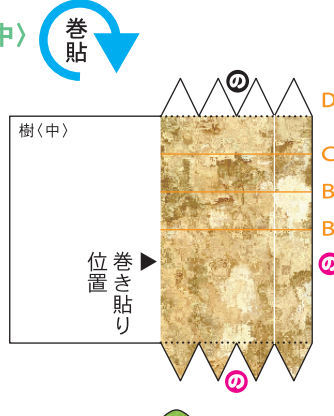
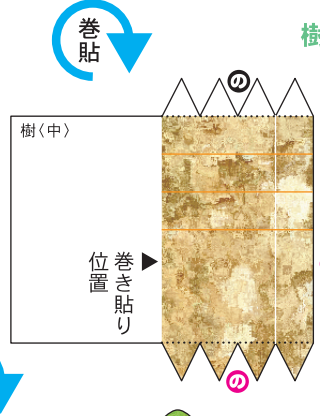
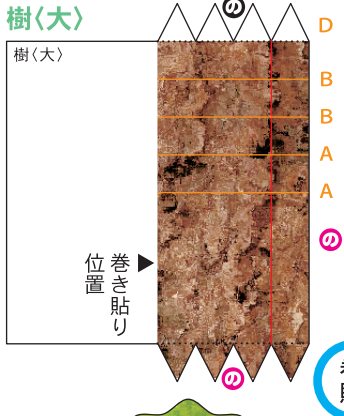


(予備)

円筒(右用)巻部品



巻貼



樹は巻き貼りで作り、〈大〉〈中〉〈小〉の指定位置に各種〈葉〉を差し入れ接着します。
葉は傘型を作り、のりしろは下に向けて樹に貼ります。
ボディ他への取り付けは、△のりしろを上げて接着します。